

Continuous Ink Jet Systeme

PXR Serie

Die Marathon-Klasse der Ink Jet Drucker

HITACHI
Inspire the Next



Überlegenheit durch Technologie
Unschlagbar leistungsfähig und zuverlässig

I J P 7X10
3 LINES
BBE 04-05

abcdefghijkl
1234567890
ABCDEFGHIJ
4 LINE 5X7

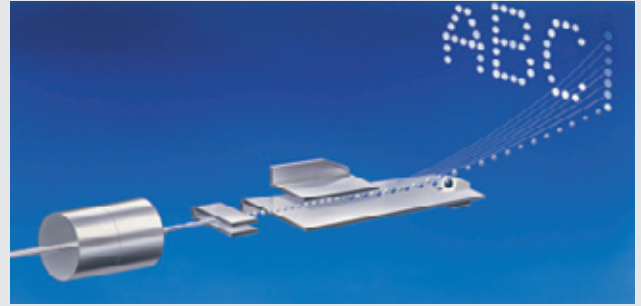
250V~10-16A



Continuous Ink Jet Systeme

PXR Serie

Die Marathon-Klasse der Ink Jet Drucker



HITACHI Ink Jet Drucksysteme

Seit mehr als 30 Jahren entwickelt und produziert HITACHI Ink Jet Systeme für industrielle Produktkennzeichnung nach dem Continuous Ink Jet Prinzip (CIJ).

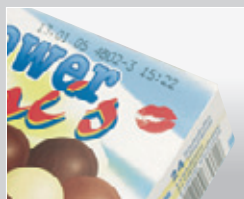
Der Einsatz konzerneigener Komponenten ermöglicht nicht nur den extrem hohen Qualitäts-Standard, sondern erklärt auch die exzellente Kosteneffizienz. Bei der Entwicklung der HITACHI Ink Jet Systeme wurde besonders Wert gelegt auf die Übereinstimmung mit internationalen Standards, wie z. B. dem CE Standard.

Der Einsatz zukunftsweisender Technologien, wie Touch Panels zur Dateneingabe und Gerätesteuerung, die automatische Druckkopfreinigung und ein nahezu emissionsfreier Tintenkreislauf garantieren höchste Leistungsfähigkeit, einfache Anpassung an verschiedenste Umgebungsbedingungen und äußerst niedrige Verbrauchswerte.

Bekannte Firmen mit internationaler Marktpräsenz, wie Coca-Cola, Procter & Gamble, Nestlé, Sony, Arla Foods und Krones setzen auf HITACHI Ink Jet Systeme für verschiedenste Kennzeichnungsanwendungen.

Produktentwicklung

1975	Modell DP	erstes japanisches Continuous Ink Jet System für Coca-Cola
1977	Modell P	auf Mikroprozessortechnik basierendes System
1981	Modell S	Standard-Modell / 60 µm Düse
1985	Modell F	für Multi-Funktions-Anwendungen
1987	Modell FX	16-bit Mikroprozessor
1990	GX Serie	automatische Druckkopfreinigung
1994	HX Serie	niedrigere Verbrauchswerte / Exportmodell
1998	KX Serie	einfache Bedienung über 10.4" Touch Panel
2003	PX Serie	IP 55/CE/ reduzierte Verbrauchswerte
2004	PB Serie	2-zeiliges Drucken für Standard-Anwendungen
2005	PX-P Serie	für pigmentierte Tinten
2006	PXR Serie	PXR-D (Standard, Klein- & Großschrift), PXR-P für pigmentierte Tinten, PXR-H für High-Speed Anwendungen



IJP 7X10
3 LINES
BBE 04-05

abcdefghijkl
1234567890
ABCDEFGHIJ
4 LINE 5X7

250V~10-16A



HITACHI Ink Jet Drucksysteme der PXR Serie

PXR-Serie

- automatische Reinigungsroutine stellt zuverlässig Start/Stopp-Funktion sicher
- ökonomisches Tintensystem, das Kosten im Verbrauch von Lösungsmittel drastisch senkt und ohne tägliche Reinigungsabläufe auskommt
- ökologisch: RoHS konform und minimierte Emissionen
- höchste Systemverfügbarkeit durch Qualitätskontrollsystem und langlebige Pumpeneinheit
- schnelle und einfache Wartungsarbeiten durch leicht zugängliches Tintensystem
- einfache Bedienung über kontraststarkes TFT Touch Panel und On Screen Benutzerführung
- Log Funktion zur Systemanalyse
- stabile Druckqualität bei allen Umgebungsbedingungen sichergestellt durch verbessertes Tropfenkontrollsystem
- niedrigere Druckkosten durch minimalen Tinten- und Lösungsmittelverbrauch



PXR-D260/460W

Geeignet für alle Anwendungen

- mit vielfältigen Anbaumöglichkeiten flexibel für alle Anwendungen mit 65µm Tropfen

PXR-D240/440W

Das Marathon-Drucksystem für die feine Auflösung

- Drucken feiner Zeichen mit 40µm Tropfen
- hohe Druckqualität durch höhere Auflösung

PXR-H450W

Das Drucksystem mit Reserven vom Start bis zum Ziel

- für High-Speed Anwendungen mit 55µm Tropfen
- verbesserte Viskositätskontrolle, um höchste Druckqualität bei allen Umgebungsbedingungen zu erzielen
- höhere Flexibilität beim Drucken ohne die Produktionskapazität reduzieren zu müssen

PXR-D410W

Wo Großschrift und Sichtbarkeit eine Rolle spielt

- für Baumaterialien und Anwendungen in der verarbeitenden Industrie
- wo DOD Systeme nicht geeignet sind, um die Anwendung zu realisieren
- verbesserte Sichtbarkeit aus der Distanz durch große 100µm Tropfen

PXR-P460W

Das Drucksystem für den „Nachtmarathon“

- für pigmentierte Tinten auf dunklem Untergrund
- Tintenzirkulation wird mit Long-Life-Pumpen angetrieben
- neu entwickelter Tintenkreislauf ermöglicht gleichen Reinigungsaufwand wie bei Standardtinten
- homogene Pigmentverteilung durch ein verschleissfreies Rührwerk



12345
ABCDEF
HITACHI

abcde
123456
IJP

01234ABCDE
01234ABCDE
01234ABCDE

0123456789
0123456789
0123456789

0123456789
01234567
0123456
01234

Continuous Ink Jet Systeme PXR Serie

Die Marathon-Klasse der Ink Jet Drucker

HITACHI
Inspire the Next

Auf einen Blick

Zeichengröße	Standard		Klein		Gross	Pigmentiert	High-Speed
	65 µm		40 µm		100 µm	65 µm	55 µm
Modell	PXR-D260W	PXR-D460W	PXR-D240W	PXR-D440W	PXR-D410W	PXR-P460W	PXR-H450W
max. Druckzeilen	Bis zu 2 Zeilen		Bis zu 4 Zeilen		Bis zu 4 Zeilen		Bis zu 4 Zeilen
max. Anzahl Zeichen pro Zeile	1. Zeile: bis zu 240 2. Zeile: bis zu 120		1. Zeile: bis zu 240 2. Zeile: bis zu 120		1. Zeile: bis zu 240 2. Zeile: bis zu 120 3. Zeile: bis zu 80 4. Zeile: bis zu 60		1. Zeile: bis zu 240 2. Zeile: bis zu 120 3. Zeile: bis zu 80 4. Zeile: bis zu 60
Punkt-Matrix (horizontal x vertikal)	5 x 5, 5 x 8 (oder 5 x 7), 7 x 10 (oder 9x 8, 9 x 7), 12 x 16		5 x 5, 5 x 8 (oder 5 x 7), 7 x 10 (oder 9x 8, 9 x 7), 12 x 16		5 x 5, 5 x 8 (oder 5 x 7), 24 x 32		5 x 5, 5 x 8 (oder 5 x 7), 7 x 10 (oder 9x 8, 9 x 7), 12 x 16
Zeichenhöhe	2-10 mm		1-5 mm		3-15 mm		2-10 mm
Anzeige & Eingabeinheit	Anzeige: TFT Liquid Chrystal Touch Panel (10,4 Zoll, farbig) hintergrundbeleuchtet Eingabeinheit: Touch Panel, akustische Eingabeunterstützung Verfügbare Menüsprachen: Englisch, Deutsch, Französisch, Italienisch, Spanisch, Portugiesisch, Holländisch, Schwedisch, Arabisch, Griechisch, Russisch, Tschechisch, Polnisch, Dänisch						
max. Druckgeschwindigkeit	Bis zu 2.296 Zeichen/s		Bis zu 1.514 Zeichen/s		Bis zu 468 Zeichen/s		Bis zu 2.083 Zeichen/s
Standard-Zeichen	Alphanumerisch, (A-Z, a-z, 0-9), allgemeine Symbole (27), Kapazität: insgesamt 90						
Benutzerdefinierte Symbole	Jede Punkt-Matrix bis zu 128 Zeichen						
Druckfunktionen	Kalender, Zähler, Speicherung Datensätze (max. 150), Punkt-Matrix-Mixtur, Passwörter, Barcodes (Code 39, ITF, NW-7, EAN13/UPC-A), Codes 128/EAN128, Geschwindigkeitsanpassung, Invers-, Reversdruck, etc.						
Weitere Druckfunktionen	Datamatrix 2D-Code	Datamatrix 2D-Code	Datamatrix 2D-Code	Datamatrix 2D-Code	Datamatrix 2D-Code	Datamatrix 2D-Code	-
Eingangssignale	Erkennung Druckobjekt, Druckstop, In-, Reversdrucken, Drehimpulsgeber, Start, Stopp, Fehlerreset						
Ausgangssignale	Druckbereit, Fehler, Alarm, Druckvorgang oder Druck beendet, Kommunikation online.						
Schnittstelle	RS-232C (Ethernet, Profibus Anschluss verfügbar über Erweiterungsmodul)						

Allgemeine Technische Daten

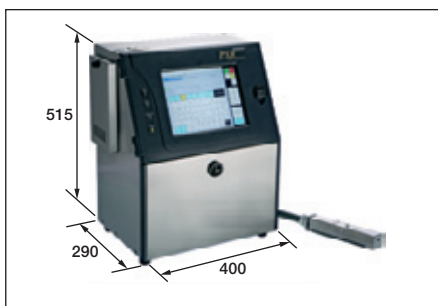
Schlauchlänge	4 m
Spannungsversorgung (automatische Anpassung)	AC 100-120 / 220-240 V ± 10% 50/60 Hz 150 VA
Gehäuse	Edelstahl / IP55
Zulassungen	CE, UL, cUL, C-Tick

Umgebungstemperatur	0 – 45 °C (JP-K69 Tinte) pigmentiert: 0 – 40 °C (JP-W73 Tinte) High-Speed: 0 – 40 °C (JP-K69, JP-K72 Tinte)
Luftfeuchtigkeit	30 – 90 % R.H. (nicht kondensierend)*
Abmessungen (B x T x H)	400 x 290 x 515 mm
Maximalgewicht	25 kg

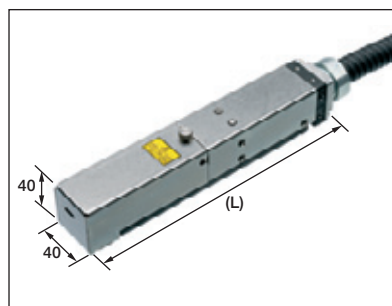
*Achtung: Ab einer Luftfeuchtigkeit höher als 80% R.H. ist ein externer Luftanschluss zur Erzeugung von Überdruck im Druckkopf vorgesehen.

PX Gehäuse- und Druckkopfabmessungen

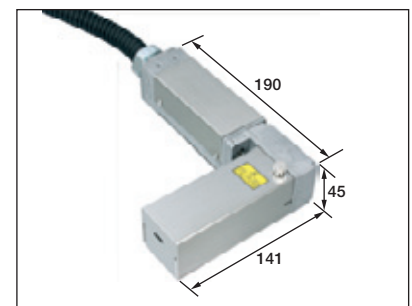
Düse	Länge Druckkopf (L)	Winkelkopf Abmessungen (L x T x H)
40 µm	215 mm	
55 µm	230 mm	
65 µm	230 mm	190 x 141 x 45 mm
100 µm	235 mm	



Steuerung



Druckkopf



Winkelkopf (optional für PXR 260W/460W)

Zentrale
Hitachi Drives & Automation GmbH
Am Seestern 18
D-40547 Düsseldorf
Tel: +49-211-730-621-60
Fax: +49-211-730-621-89
Email: info@hitachi-da.com
Web: www.hitachi-da.com

Technologie- und Service-Center
Hitachi Drives & Automation GmbH
Friedrich-Ebert-Strasse (TBG)
D-51429 Bergisch Gladbach
Tel: +49-2204-8428-00
Fax: +49-2204-8428-19
Email: info@hitachi-da.com
Web: www.hitachi-da.com

Vertrieb Österreich
Reliste Ges.M.B.H.
Enzersdorfer Str. 8-10
A-2345 Brunn am Gebirge
Tel: +43-2236-31525-0
Fax: +43-2236-31525-36
Email: office@reliste.at
Web: www.reliste.at

Vertrieb Schweiz
Stesag
Güterstr. 1
CH-4654 Lostorf
Tel: +41-62-298-2525
Fax: +41-62-298-2071
Email: info@stesag.ch
Web: www.stesag.ch