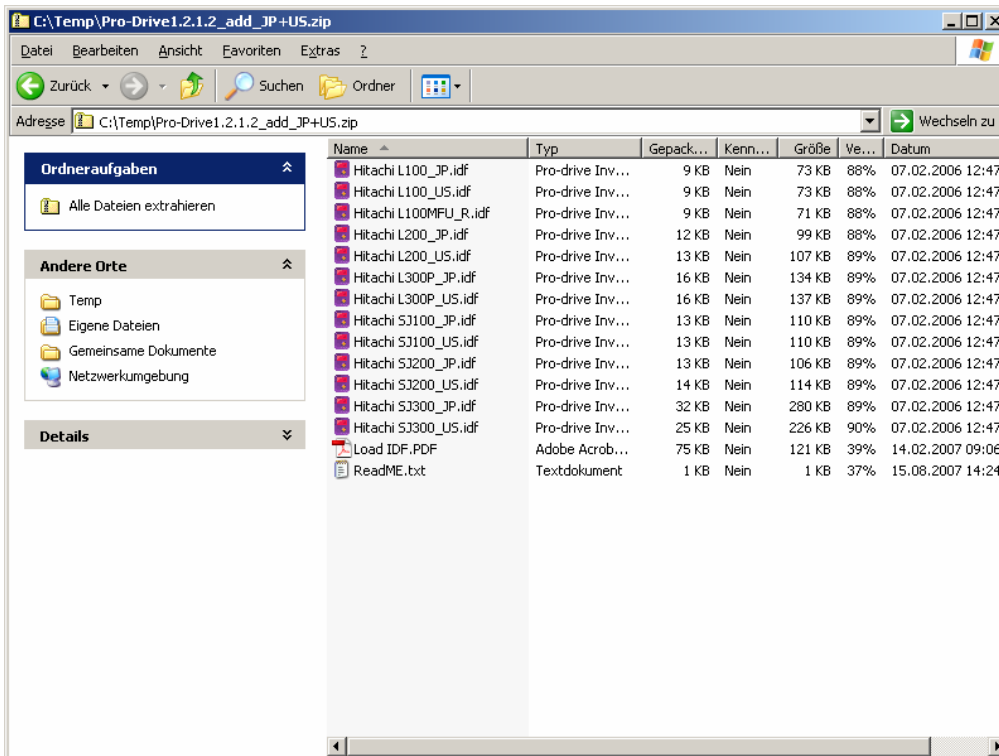


## Nachinstallation bzw. Erweiterung der IDF-Dateien

1. Öffnen des komprimierten ZIP-Ordners in dem die entsprechenden IDF-Dateien enthalten sind
2. ZIP-Ordner mit „Alle Dateien extrahieren“ entpacken



3. Im extrahierten Ordner IDF-Dateien markieren und in das Installationsverzeichnis von Prodrive (Standard: Programme\ProDrive\ ...) kopieren
4. Parametriersoftware ProDrive starten
5. Im Menüpunkt „Neuer Umrichter“ besteht dann die Möglichkeit zur Auswahl der weiteren Frequenzumrichterserien bzw. -typen