

Drehstrommotore Serie LAMEZ Wirkungsgradklasse IE2 und IE3

IE2 „Hoch Effizienz“

Leistungsbereich 0,12 ... 250 kW

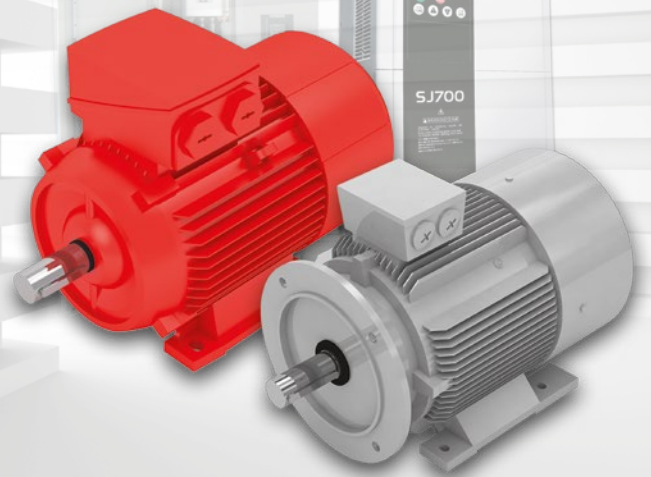
Polzahl 2, 4 und 6

Baugröße 63 ... 315

Gehäuse Aluminium & Grauguss

Schutzart IP55, IP56 ... IP65

ATEX- & Schiffsausführungen lieferbar

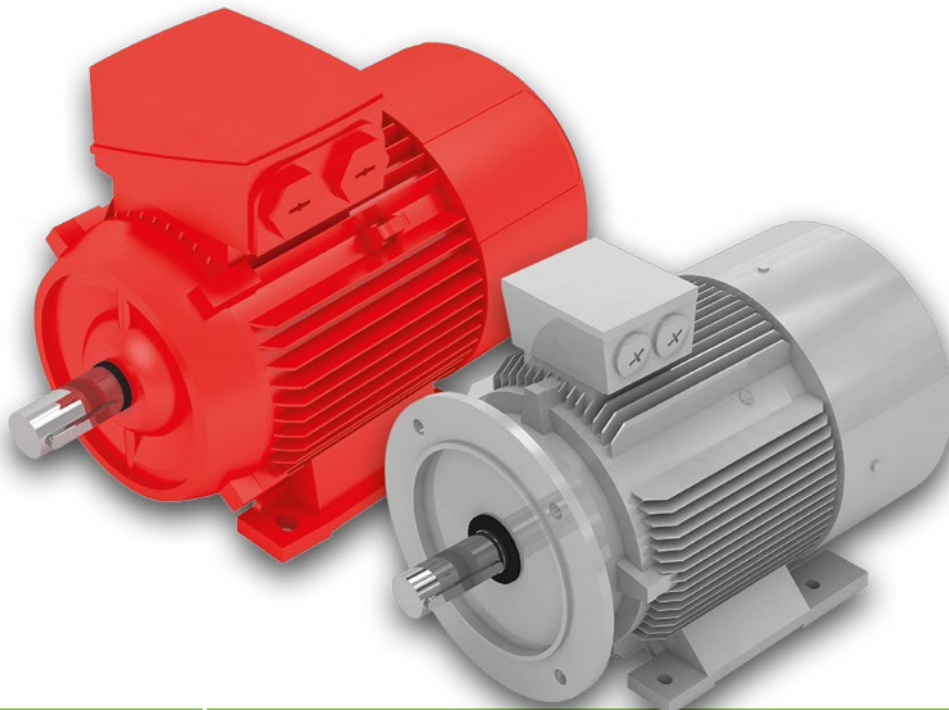


Wirkungsklasse IE2 „Hoch Effizienz“ Eckdaten und Inhaltsübersicht

IE2 „Hoch Effizienz“

Motorenreihe 9AA und 1TZ9 (0,12 – 250 kW / BG 63 – 315)

Baugrößen	63 bis 315	Polzahl	2, 4 und 6 (8 auf Anfrage)
Gehäusematerial	Aluminium bis BG 160 Grauguss ab BG 180	Leistung	0,12 bis 250 kW



Wirkungsgradklasse **IE2** bei **Umrichterbetrieb** 0,75 bis 375 kW

IE2

Bei Netzbetrieb 0,75 bis 375 kW

16. Juni 2011

IE3

Bei Netzbetrieb $\geq 7,5$ bis 375 kW

IE2

Bei Netzbetrieb 0,75 bis $< 7,5$ kW

1. Januar 2015

IE3

Bei Netzbetrieb $\geq 0,75$ bis 375 kW

IE2

Bei Netzbetrieb bis $< 0,75$ kW

1. Januar 2017

Wirkungsklasse IE2 „Hoch Effizienz“

Elektrische Kennwerte	2.1-02
Abmessungen	2.1-08
Flanschausführungen und Maße	2.1-16
Anhang: Hitachi Produktübersicht, Getriebe- und Frequenzumrichtererauswahl	A-01

2.1-01

Wirkungsklasse IE2 „Hoch Effizienz“ Elektrische Kennwerte

IE2 „Hoch Effizienz“

2-pol – 3000 min⁻¹ bei 50 Hz

Bemessungsleistung	Baugröße	Typ	Betriebswerte bei Bemessungsleistung			Energieeffizienz IEC 60034-30:2008	Wirkungsgrad			Leistungs-faktor	Anzugs-moment	Anzugs-strom	Kipp-moment	Schall-druckpegel	Trägheits-moment	Ge-wicht			
			Dreh-zahl	Dreh-moment	Strom bei 400 V		4/4-Last	3/4-Last	1/2-Last								bei direktem Einschalten als Vielfaches der Bemessungswerte		
			n_N min ⁻¹	M_N Nm	I_N A		$\eta_{4/4}$ %	$\eta_{3/4}$ %	$\eta_{1/2}$ %								$\cos \varphi_N$	M_A/M_N	I_A/I_N
0,18	63 M	9AA 63 M-02k	2840	0,61	0,50	-	67,4	66,9	62,4	0,78	2,5	4,8	3,1	49	0,00022	4,0			
0,25	63 M	9AA 63 M-02	2840	0,84	0,65	-	69,9	69,9	65,9	0,80	2,3	4,9	2,5	49	0,00026	4,7			
0,37	71 M	9AA 71 M-02k	2840	1,20	0,95	-	72,8	72,8	69,8	0,77	3,1	6,5	3,1	52	0,00041	6,0			
0,55	71 M	9AA 71 M-02	2835	1,90	1,42	-	74,4	74,4	71,4	0,75	3,4	6,3	2,9	52	0,00050	7,2			
0,75	80 M	1TZ9001-0DA2	2805	2,55	1,67	IE2	77,4	77,9	74,4	0,84	1,9	4,9	2,3	60	0,00080	9,0			
1,1	80 M	1TZ9001-0DA3	2835	3,71	2,40	IE2	79,6	79,6	78,6	0,83	2,7	6,0	3,1	60	0,0011	11			
1,5	90 S	1TZ9001-0EA0	2885	4,97	3,15	IE2	81,3	81,3	80,3	0,84	2,7	6,9	3,6	65	0,0017	13			
2,2	90 L	1TZ9001-0EA4	2890	7,27	4,50	IE2	83,2	83,2	82,2	0,85	2,5	7,1	3,7	65	0,0021	15			
3	100 L	1TZ9001-1AA4	2905	9,86	6,10	IE2	84,6	84,6	83,6	0,84	2,3	7,0	3,3	67	0,0044	21			
4	100 LXL	1TZ9001-1AA6	2905	13,6	7,80	IE2	85,8	85,8	84,8	0,86	2,5	7,6	3,5	67	0,0054	26			
4	112 M	1TZ9001-1BA2	2950	13,0	7,80	IE2	85,8	85,8	84,8	0,86	2,4	7,4	3,3	69	0,0092	27			
5,5	112 MXL	1TZ9001-1BA6	2950	17,8	10,3	IE2	87,0	87,0	86,0	0,89	2,2	7,7	3,3	69	0,012	34			
5,5	132 S	1TZ9001-1CA0	2950	17,8	10,5	IE2	87,0	87,0	86,0	0,87	1,8	6,6	2,9	68	0,020	39			
7,5	132 S	1TZ9001-1CA1	2950	24,3	14,1	IE2	88,1	88,1	87,1	0,87	2,2	7,5	3,1	68	0,024	43			
11	132 MXL	1TZ9001-1CA6	2950	35,6	20,0	IE2	89,4	89,4	88,4	0,89	2,3	7,9	3,2	68	0,031	57			
11	160 M	1TZ9001-1DA2	2955	35,6	20,5	IE2	89,4	89,4	88,4	0,87	2,1	7,4	3,2	70	0,045	67			
15	160 M	1TZ9001-1DA3	2955	48,5	27,0	IE2	90,3	90,3	89,3	0,88	2,4	7,6	3,4	70	0,053	75			
18,5	160 L	1TZ9001-1DA4	2955	59,8	33,5	IE2	90,9	90,9	89,9	0,88	2,9	7,9	3,6	70	0,061	84			
22	160 LXL	1TZ9001-1DA6	2955	71,1	39,0	IE2	91,3	91,3	90,3	0,89	3,1	8,4	3,7	70	0,068	94			
22	180 M	1TZ9501-1EA2	2940	71,5	40,5	IE2	91,3	91,8	91,4	0,87	2,7	7,4	3,6	68	0,069	145			
30	180 L	1TZ9501-1EA6	2960	97,4	53,0	IE2	92,0	92,5	92,1	i.V.	2,3	7,8	3,4	68	0,069	175			
30	200 L	1TZ9501-2AA4	2955	97,0	54,0	IE2	92,0	92,3	91,7	0,87	2,5	6,9	3,3	71	0,13	200			
37	200 L	1TZ9501-2AA5	2960	119	66,0	IE2	92,5	92,8	92,3	0,88	2,7	7,4	3,5	71	0,15	225			
45	200 L	1TZ9501-2AA6	i.V.	i.V.	i.V.	i.V.	i.V.	i.V.	i.V.	i.V.	i.V.	i.V.	i.V.	i.V.	i.V.	i.V.			
45	225 M	1TZ9501-2BA2	2965	145	79,0	IE2	92,9	93,1	92,5	0,88	2,7	7,8	3,7	71	0,23	295			
55	225 M	1TZ9501-2BA6	2960	177	97,0	IE2	93,2	93,6	93,2	0,88	2,5	7,0	7,0	70	0,26	320			
55	250 M	1TZ9501-2CA2	2970	177	96,0	IE2	93,2	93,3	92,4	0,89	2,3	6,8	3,1	74	0,40	360			
75	250 M	1TZ9501-2CA6	2970	241	136	IE2	93,8	93,6	92,6	0,85	2,2	7,0	7,0	74	0,46	390			
75	280 S	1TZ9501-2DA0	2978	240	133	IE2	93,8	93,6	92,4	0,87	2,5	7,2	3,2	74	0,71	490			
90	280 M	1TZ9501-2DA2	2975	289	157	IE2	94,1	94,2	93,5	0,88	2,5	7,1	3,1	74	0,83	530			
110	280 M	1TZ9501-2DA6	2975	353	187	IE2	94,3	94,5	94,1	0,90	2,5	7,4	7,4	71	1,00	620			
110	315 S	1TZ9501-3AA0	2982	352	187	IE2	94,3	94,2	93,3	0,90	2,4	7,3	3,0	76	1,30	720			
132	315 M	1TZ9501-3AA2	2982	423	220	IE2	94,6	94,7	94,1	0,91	2,4	7,2	3,1	76	1,60	880			
160	315 L	1TZ9501-3AA4	2982	512	265	IE2	94,8	94,9	94,3	0,92	2,3	7,0	3,1	78	1,80	930			
200	315 L	1TZ9501-3AA5	2982	640	330	IE2	95,0	95,2	94,8	0,92	2,4	7,1	3,0	78	2,20	1130			
250	315 L	1TZ9501-3AA6	i.V.	i.V.	i.V.	i.V.	i.V.	i.V.	i.V.	i.V.	i.V.	i.V.	i.V.	i.V.	i.V.	i.V.			

Motorenausführung: Wärmeklasse 155 (F), Ausnutzung nach Wärmeklasse 130 (B), Schutzart IP55, Leistung bei Dauerbetrieb (S1), Umgebungstemperatur bis 40°C
Sonderleistungen auf Anfrage

Wirkungsklasse IE2 „Hoch Effizienz“ Elektrische Kennwerte

IE2 „Hoch Effizienz“

2-pol – 3600 min⁻¹ bei 60 Hz

Bemessungsleistung	Baugröße	Typ	Betriebswerte bei Bemessungsleistung			Energieeffizienz IEC 60034-30:2008	Wirkungsgrad			Leistungs-faktor	Anzugs-moment	Anzugs-strom	Kipp-moment	Schall-druckpegel	Material	Zeichnung
			Dreh-zahl	Dreh-moment	Strom bei 460 V		4/4-Last	3/4-Last	1/2-Last							
			n_N min ⁻¹	M_N Nm	I_N A		η_N %	η_N %	η_N %							
0,21	63 M	9AA 63 M-02k	3440	0,58	0,49	-	68,0	67,5	64,0	0,79	3,0	5,4	3,2	49	Seite 2.1-08	
0,29	63 M	9AA 63 M-02	3440	0,81	0,64	-	70,8	70,8	66,8	0,80	4,1	10,2	4,2	49		
0,43	71 M	9AA 71 M-02k	3440	1,19	0,99	-	71,0	71,0	67,0	0,77	4,8	9,8	4,9	52		
0,63	71 M	9AA 71 M-02	3445	1,75	1,46	-	72,0	72,0	68,0	0,75	5,4	10,0	5,4	52		
0,86	80 M	1TZ9001-0DA2	3410	2,41	1,70	IE2	75,5	75,5	72,5	0,84	1,9	5,2	2,3	64	Seite 2.1-10	
1,27	80 M	1TZ9001-0DA3	3430	3,54	2,30	IE2	82,5	82,5	81,5	0,84	2,7	6,3	3,3	64		
1,75	90 S	1TZ9001-0EA0	3480	4,80	3,10	IE2	84,0	84,0	83,0	0,85	2,6	7,4	3,8	69		
2,55	90 L	1TZ9001-0EA4	3485	6,99	4,35	IE2	85,5	85,5	84,5	0,86	2,6	7,6	3,9	69		
3,45	100 L	1TZ9001-1AA4	3505	9,40	5,80	IE2	87,5	87,5	86,5	0,85	2,2	7,3	3,3	71		
4,55	100 LXL	1TZ9001-1AA6	3505	12,4	7,50	IE2	87,5	87,5	86,5	0,87	2,5	7,9	3,5	71		
4,55	112 M	1TZ9001-1BA2	3550	12,2	7,50	IE2	87,5	87,5	86,5	0,87	2,4	7,8	3,3	73		
6,30	112 MXL	1TZ9001-1BA6	3550	17,0	9,90	IE2	88,5	88,5	87,5	0,90	2,2	7,9	3,3	73		
6,30	132 S	1TZ9001-1CA0	3550	17,0	10,2	IE2	88,5	88,5	87,5	0,88	1,8	6,9	2,9	72		
8,60	132 S	1TZ9001-1CA1	3550	23,1	13,7	IE2	89,5	89,5	88,5	0,88	2,0	7,4	3,1	72		
12,6	132 MXL	1TZ9001-1CA6	3550	33,9	19,5	IE2	90,2	90,2	89,2	0,90	2,3	8,2	3,2	72		
12,6	160 M	1TZ9001-1DA2	3555	33,9	19,9	IE2	90,2	90,2	89,2	0,88	2,1	7,4	3,2	77		
17,3	160 M	1TZ9001-1DA3	3555	46,5	27,0	IE2	91,0	91,0	90,0	0,89	2,4	7,6	3,4	77		
21,3	160 L	1TZ9001-1DA4	3555	57,2	33,0	IE2	91,0	91,0	90,0	0,89	2,9	7,9	3,6	77		
25,3	160 LXL	1TZ9001-1DA6	3555	68,0	39,0	IE2	91,0	91,0	90,0	0,90	3,1	8,4	3,7	77		
24,5	180 M	1TZ9501-1EA2	3540	66,1	39,0	IE2	91,0	91,2	89,9	0,87	2,7	7,7	3,8	71		
33,5	180 L	1TZ9501-1EA6	3540	90,4	51,0	IE2	92,4	92,6	92,3	i.V.	3,4	3,4	7,8	71		
33,5	200 L	1TZ9501-2AA4	3560	89,9	53,0	IE2	92,4	92,3	90,8	0,87	2,5	6,9	3,3	75		
41,5	200 L	1TZ9501-2AA5	3560	111	64,0	IE2	93,0	93,0	92,2	0,88	2,9	7,3	3,5	75		
51,0	200 L	1TZ9501-2AA6	i.V.	i.V.	i.V.	i.V.	i.V.	i.V.	i.V.	i.V.	i.V.	i.V.	i.V.	i.V.		
51,0	225 M	1TZ9501-2BA2	3565	136	78,0	IE2	93,0	93,0	92,0	0,88	2,7	7,6	3,7	75		
62,0	225 M	1TZ9501-2BA6	3560	166	94,0	IE2	93,0	93,1	92,5	0,89	2,5	2,5	7,0	75		
62,0	250 M	1TZ9501-2CA2	3570	166	94,0	IE2	93,0	92,8	91,6	0,89	2,3	6,8	3,1	79		
84,0	250 M	1TZ9501-2CA6	3570	225	130	IE2	94,5	94,3	93,0	0,86	2,2	2,2	7,0	79		
84,0	280 S	1TZ9501-2DA0	3578	224	128	IE2	94,5	94,1	92,7	0,87	2,5	7,2	3,1	79		
101	280 M	1TZ9501-2DA2	3575	269	151	IE2	94,5	94,4	93,4	0,89	2,5	7,2	3,1	79		
123	280 M	1TZ9501-2DA6	3575	329	182	IE2	94,5	94,6	94,0	0,90	2,5	2,5	7,4	76		
123	315 S	1TZ9501-3AA0	3582	328	182	IE2	94,5	94,3	93,0	0,90	2,4	7,0	3,0	81		
148	315 M	1TZ9501-3AA2	3582	395	215	IE2	95,0	94,9	94,0	0,91	2,4	7,2	3,1	81		
180	315 L	1TZ9501-3AA4	3580	480	255	IE2	95,4	95,3	94,4	0,92	2,3	7,0	3,0	83		
224	315 L	1TZ9501-3AA5	3580	598	320	IE2	95,4	95,4	94,8	0,92	2,9	7,4	3,0	83		
i.V.	315 L	1TZ9501-3AA6	i.V.	i.V.	i.V.	i.V.	i.V.	i.V.	i.V.	i.V.	i.V.	i.V.	i.V.	i.V.		

Motorenausführung: Wärmeklasse 155 (F), Ausnutzung nach Wärmeklasse 130 (B), Schutzart IP55, Leistung bei Dauerbetrieb (S1), Umgebungstemperatur bis 40°C
Sonderleistungen auf Anfrage

Wirkungsklasse IE2 „Hoch Effizienz“ Elektrische Kennwerte

IE2 „Hoch Effizienz“

4-pol – 1500 min⁻¹ bei 50 Hz

Bemessungsleistung	Baugröße	Typ	Betriebswerte bei Bemessungsleistung			Energieeffizienz IEC 60034-30:2008	Wirkungsgrad			Leistungs-faktor	Anzugs-moment	Anzugs-strom	Kipp-moment	Schall-druckpegel	Trägheits-moment	Ge-wicht			
			Dreh-zahl	Dreh-moment	Strom bei 400 V		4/4-Last	3/4-Last	1/2-Last								bei direktem Einschalten als Vielfaches der Bemessungswerte		
			n_N min ⁻¹	M_N Nm	I_N A		$\eta_{N,4/4}$ %	$\eta_{N,3/4}$ %	$\eta_{N,1/2}$ %								$\cos \varphi_N$	M_A/M_N	I_A/I_N
0,12	63 M	9AA 63 M-04k	1395	0,80	0,50	-	53,6	52,1	47,6	0,65	2,6	3,5	2,6	42	0,00037	4,0			
0,18	63 M	9AA 63 M-04	1395	1,20	0,53	-	72,1	72,1	68,1	0,68	2,8	3,6	2,7	42	0,00045	4,7			
0,25	71 M	9AA 71 M-04k	1410	1,70	0,76	-	74,0	74,0	71,0	0,64	3,2	4,3	3,1	44	0,00076	6,0			
0,37	71 M	9AA 71 M-04	1385	2,60	0,96	-	76,1	76,1	73,1	0,73	2,8	4,2	3,0	44	0,00095	7,0			
0,55	80 M	1TZ9001-0DB2	1440	3,65	1,37	-	78,1	78,6	75,6	0,74	2,2	5,3	3,1	53	0,0017	10			
0,75	80 M	1TZ9001-0DB3	1440	4,97	1,79	IE2	79,6	79,6	78,6	0,76	2,2	5,6	3,1	53	0,0021	11			
1,1	90 S	1TZ9001-0EB0	1425	7,37	2,50	IE2	81,4	81,4	80,4	0,78	2,3	5,6	2,9	56	0,0028	13			
1,5	90 L	1TZ9001-0EB4	1435	9,98	3,30	IE2	82,8	82,8	81,8	0,79	2,6	6,4	3,4	56	0,0036	16			
2,2	100 L	1TZ9001-1AB4	1455	14,4	4,65	IE2	84,3	84,3	83,3	0,81	2,1	6,9	3,3	60	0,0086	21			
3	100 L	1TZ9001-1AB5	1455	19,7	6,20	IE2	85,5	85,5	84,5	0,82	2,0	6,9	3,1	60	0,011	25			
4	100 LXL	1TZ9001-1AB6	1460	26,2	8,30	IE2	86,6	86,6	85,6	0,80	2,2	7,5	3,5	60	0,014	30			
4	112 M	1TZ9001-1BB2	1460	26,2	8,20	IE2	86,6	86,6	85,6	0,81	2,5	7,1	3,2	58	0,014	29			
5,5	112 MXL	1TZ9001-1BB6	1460	36,0	11,2	IE2	87,7	87,7	86,7	0,81	2,5	7,1	3,2	58	0,017	34			
5,5	132 S	1TZ9001-1CB0	1465	35,9	11,3	IE2	87,7	87,7	86,7	0,80	2,3	6,9	2,9	64	0,027	42			
7,5	132 M	1TZ9001-1CB2	1465	48,9	14,7	IE2	88,7	88,7	87,7	0,83	2,3	6,9	2,9	64	0,034	49			
11	132 MXL	1TZ9001-1CB6	1465	71,7	21,0	IE2	89,8	89,8	88,8	0,84	2,6	7,7	3,1	64	0,046	64			
11	160 M	1TZ9001-1DB2	1470	71,5	21,0	IE2	89,8	89,8	88,8	0,85	2,1	6,7	2,8	65	0,065	71			
15	160 L	1TZ9001-1DB4	1475	97,1	28,0	IE2	90,6	90,6	89,6	0,85	2,3	7,3	3,0	65	0,083	83			
18,5	160 LXL	1TZ9001-1DB6	1475	120	34,5	IE2	91,2	91,2	90,2	0,85	2,5	7,7	3,3	65	0,099	100			
22	160 LXL	1TZ9001-1DB7	1475	142	40,5	IE2	91,6	91,6	90,6	0,86	2,5	7,7	3,2	65	0,11	111			
18,5	180 M	1TZ9501-1EB2	1465	121	35,0	IE2	91,2	92,0	91,9	0,84	2,5	7,2	3,4	58	0,12	160			
22	180 L	1TZ9501-1EB4	1465	143	41,5	IE2	91,6	92,2	91,9	0,84	2,6	7,3	3,5	58	0,13	170			
30	180 MXL	1TZ9501-1EB6	1465	196	58,0	IE2	92,3	i.V.	i.V.	0,81	i.V.	i.V.	i.V.	i.V.	i.V.	189			
30	200 L	1TZ9501-2AB5	1470	195	56,0	IE2	92,3	92,8	92,6	0,84	2,5	6,7	3,3	62	0,20	230			
37	200 L	1TZ9501-2AB6	i.V.	i.V.	i.V.	i.V.	i.V.	i.V.	i.V.	i.V.	i.V.	i.V.	i.V.	i.V.	i.V.	i.V.			
37	225 S	1TZ9501-2BB0	1470	240	65,0	IE2	92,7	93,5	93,5	0,88	2,3	6,6	2,9	62	0,42	280			
45	225 M	1TZ9501-2BB2	1475	291	80,0	IE2	93,1	93,8	93,7	0,87	2,5	6,9	3,1	63	0,46	305			
55	225 M	1TZ9501-2BB6	1475	356	101	IE2	93,5	94,2	94,1	0,84	2,5	5,8	2,7	63	0,47	320			
55	250 M	1TZ9501-2CB2	1480	355	100	IE2	93,5	93,9	93,5	0,85	2,7	6,8	3,0	62	0,75	385			
75	250 M	1TZ9501-2CB6	1480	484	134	IE2	94,0	94,5	94,3	0,86	2,3	6,2	2,8	68	0,85	440			
75	280 S	1TZ9501-2DB0	1485	482	132	IE2	94,0	94,2	93,8	0,87	2,5	6,8	3,0	69	1,30	550			
90	280 M	1TZ9501-2DB2	1486	578	159	IE2	94,2	94,3	93,6	0,87	2,6	7,3	3,1	68	1,40	570			
110	280 M	1TZ9501-2DB6	1485	707	193	IE2	94,5	94,9	94,9	0,87	2,5	6,9	3,0	68	1,70	680			
110	315 S	1TZ9501-3AB0	1490	705	195	IE2	94,5	94,6	94,0	0,86	2,7	7,4	3,0	69	2,00	740			
132	315 M	1TZ9501-3AB2	1490	847	230	IE2	94,7	94,9	94,6	0,87	2,7	7,1	2,9	68	2,30	870			
160	315 L	1TZ9501-3AB4	1490	1025	280	IE2	94,9	95,0	94,5	0,87	2,8	7,2	3,1	72	2,80	940			
200	315 L	1TZ9501-3AB5	1490	1282	350	IE2	95,1	95,3	94,7	0,87	3,1	7,5	3,2	72	3,50	1140			
250	315 L	1TZ9501-3AB6	i.V.		i.V.	i.V.	i.V.	i.V.	i.V.	i.V.	i.V.	i.V.	i.V.	i.V.	i.V.	i.V.			

Motorenausführung: Wärmeklasse 155 (F), Ausnutzung nach Wärmeklasse 130 (B), Schutzart IP55, Leistung bei Dauerbetrieb (S1), Umgebungstemperatur bis 40°C
Sonderleistungen auf Anfrage

Wirkungsklasse IE2 „Hoch Effizienz“ Elektrische Kennwerte

IE2 „Hoch Effizienz“

4-pol – 1800 min⁻¹ bei 60 Hz

Bemessungsleistung	Baugröße	Typ	Betriebswerte bei Bemessungsleistung			Energieeffizienz IEC 60034-30:2008	Wirkungsgrad			Leistungs-faktor 4/4-Last	Anzugs-moment bei direktem Einschalten als Vielfaches der Bemessungswerte	Anzugs-strom	Kipp-moment	Schall-druckpegel L _{pA}	Material	Zeichnung
			Dreh-zahl	Dreh-moment	Strom bei 460 V		4/4-Last	3/4-Last	1/2-Last							
			η _N min ⁻¹	M _N Nm	I _N A		η _N %	η _N %	η _N %							
0,14	63 M	9AA 63 M-04k	1695	0,79	0,41	-	67,0	66,5	62,0	0,65	4,2	4,9	4,3	i.V.	Seite 2.1-08	
0,21	63 M	9AA 63 M-04	1695	1,18	0,62	-	64,0	63,0	59,0	0,66	4,2	6,0	4,0	i.V.		
0,29	71 M	9AA 71 M-04k	1710	1,62	0,86	-	66,0	65,0	61,0	0,64	4,1	5,6	4,3	i.V.		
0,43	71 M	9AA 71 M-04	1685	2,44	1,08	-	68,0	67,5	64,0	0,73	4,4	8,1	4,7	i.V.		
0,63	80 M	1TZ9001-0DB2	1735	3,47	1,30	-	80,0	80,0	79,0	0,76	2,3	6,0	3,2	55	Aluminium Seite 2.1-10	
0,86	80 M	1TZ9001-0DB3	1740	4,72	1,72	IE2	82,5	82,5	81,5	0,76	2,2	6,2	3,3	55		
1,27	90 S	1TZ9001-0EB0	1725	7,03	2,45	IE2	84,0	84,0	83,0	0,78	2,3	6,1	3,0	58		
1,75	90 L	1TZ9001-0EB4	1730	9,66	3,30	IE2	84,0	84,0	83,0	0,79	2,6	6,4	3,4	58		
2,55	100 L	1TZ9001-1AB4	1755	13,9	4,45	IE2	87,5	87,5	86,5	0,82	2,1	7,3	3,3	62		
3,45	100 L	1TZ9001-1AB5	1755	18,8	6,00	IE2	87,5	87,5	86,5	0,82	2,0	7,5	3,1	62		
4,55	100 LXL	1TZ9001-1AB6	1760	24,7	8,10	IE2	87,5	87,5	86,5	0,81	2,2	7,9	3,4	62		
4,55	112 M	1TZ9001-1BB2	1760	24,7	8,00	IE2	87,5	87,5	86,5	0,82	2,4	7,5	3,2	62		
6,30	112 MXL	1TZ9001-1BB6	1760	34,2	10,8	IE2	89,5	89,5	88,5	0,82	2,5	7,4	3,2	62		
6,30	132 S	1TZ9001-1CB0	1765	34,1	10,9	IE2	89,5	89,5	88,5	0,81	2,3	7,3	2,9	68		
8,60	132 M	1TZ9001-1CB2	1765	46,5	14,5	IE2	89,5	89,5	88,5	0,83	2,3	7,1	2,9	68		
12,6	132 MXL	1TZ9001-1CB6	1765	68,2	20,5	IE2	91,0	91,0	90,0	0,85	2,5	7,9	3,1	68		
12,6	160 M	1TZ9001-1DB2	1770	68,0	20,5	IE2	91,0	91,0	90,0	0,85	2,2	7,0	2,8	69		
17,3	160 L	1TZ9001-1DB4	1775	93,1	27,5	IE2	92,4	92,4	91,4	0,86	2,3	7,7	2,9	69		
21,3	160 LXL	1TZ9001-1DB6	1775	115	33,5	IE2	92,4	92,4	91,4	0,86	2,5	7,7	3,1	69		
24,5	160 LXL	1TZ9001-1DB7	1775	132	38,5	IE2	92,4	92,4	91,4	0,87	2,5	7,9	3,2	69		
21,3	180 M	1TZ9501-1EB2	1765	115	34,0	IE2	92,4	93,1	92,9	0,85	2,5	6,8	3,4	61		
25,3	180 L	1TZ9501-1EB4	1765	137	40,5	IE2	92,4	92,9	92,5	0,85	2,6	7,5	3,4	62		
33,5	180 MXL	1TZ9501-1EB6	1765	181	57,0	IE2	93,0	i.V.	i.V.	0,82	i.V.	i.V.	i.V.	i.V.	Grauguss Seite 2.1-12	
34,5	200 L	1TZ9501-2AB5	1770	186	55,0	IE2	93,0	93,4	93,1	0,85	2,7	7,2	3,2	67		
i.V.	200 L	1TZ9501-2AB6	i.V.	i.V.	i.V.	i.V.	i.V.	i.V.	i.V.	i.V.	i.V.	i.V.	i.V.	i.V.		
42,5	225 S	1TZ9501-2BB0	1770	229	65,0	IE2	93,6	94,2	94,0	0,88	2,3	6,6	2,9	66		
52,0	225 M	1TZ9501-2BB2	1775	280	80,0	IE2	94,1	94,7	94,4	0,87	2,5	6,8	3,1	67		
63,0	225 M	1TZ9501-2BB6	1775	339	99,0	IE2	94,1	94,6	90,4	0,85	2,5	6,2	2,6	67		
63,0	250 M	1TZ9501-2CB2	1780	338	99,0	IE2	94,1	94,4	94,0	0,85	2,8	6,6	2,9	66		
86,0	250 M	1TZ9501-2CB6	1780	461	131	IE2	94,5	94,6	94,0	0,87	2,2	6,3	2,7	71		
86,0	280 S	1TZ9501-2DB0	1785	460	130	IE2	94,5	94,6	94,0	0,88	2,5	6,7	2,8	73		
104	280 M	1TZ9501-2DB2	1785	556	158	IE2	95,0	95,1	94,3	0,87	2,5	7,2	3,1	73		
127	280 M	1TZ9501-2DB6	1785	679	193	IE2	95,0	95,1	94,3	0,87	2,5	6,8	2,9	74		
127	315 S	1TZ9501-3AB0	1788	678	195	IE2	95,0	95,0	94,3	0,86	2,7	7,2	2,9	74		
152	315 M	1TZ9501-3AB2	1788	812	230	IE2	95,0	95,1	94,5	0,87	2,8	7,1	2,8	74		
184	315 L	1TZ9501-3AB4	1788	983	275	IE2	95,4	95,4	94,6	0,88	2,9	7,2	3,0	77		
230	315 L	1TZ9501-3AB5	1790	1227	350	IE2	95,4	95,5	94,9	0,87	3,4	7,7	3,1	78		
i.V.	315 L	1TZ9501-3AB6	i.V.	i.V.	i.V.	i.V.	i.V.	i.V.	i.V.	i.V.	i.V.	i.V.	i.V.	i.V.	Seite 2.1-14	

Motorenausführung: Wärmeklasse 155 (F), Ausnutzung nach Wärmeklasse 130 (B), Schutzart IP55, Leistung bei Dauerbetrieb (S1), Umgebungstemperatur bis 40°C
Sonderleistungen auf Anfrage

Wirkungsklasse IE2 „Hoch Effizienz“

Elektrische Kennwerte

IE2 „Hoch Effizienz“

 6-pol – 1000 min⁻¹ bei 50 Hz

Bemessungsleistung	Baugröße	Typ	Betriebswerte bei Bemessungsleistung			Energieeffizienz IEC 60034-30:2008	Wirkungsgrad			Leistungsfaktor	Anzugsmoment	Anzugsstrom	Kippmoment	Schalldruckpegel	Trägheitsmoment	Gewicht	
			Drehzahl	Drehmoment	Strom bei 400 V		4/4-Last	3/4-Last	1/2-Last								bei direktem Einschalten als Vielfaches der Bemessungswerte
			n_N min ⁻¹	M_N Nm	I_N A		$\eta_{4/4}$ %	$\eta_{3/4}$ %	$\eta_{1/2}$ %								
0,75	90 S	1TZ9001-0EC0	925	7,74	2,05	IE2	75,9	76,0	73,0	0,70	2,0	4,1	2,5	43	0,0030	13,0	
1,1	90 L	1TZ9001-0EC4	935	11,2	2,9	IE2	78,1	78,6	75,0	0,70	2,2	4,4	2,6	43	0,0040	16,0	
1,5	100 L	1TZ9001-1AC4	970	14,8	3,70	IE2	79,8	79,8	78,8	0,73	2,0	6,2	2,9	59	0,011	25	
2,2	100 LXL	1TZ9001-1AC6	965	21,8	5,10	IE2	81,8	81,8	80,8	0,76	1,9	5,7	2,9	59	0,014	30	
2,2	112 M	1TZ9001-1BC2	965	21,8	5,20	IE2	81,8	81,8	80,8	0,75	2,1	6,0	3,1	57	0,014	29	
3	112 MXL	1TZ9001-1BC6	960	29,8	6,60	IE2	83,3	83,3	82,3	0,79	2,1	6,0	3,1	57	0,017	34	
3	132 S	1TZ9001-1CC0	970	29,5	7,00	IE2	83,3	83,3	82,3	0,74	1,6	5,6	2,6	63	0,024	38	
4	132 M	1TZ9001-1CC2	970	39,4	8,70	IE2	84,6	84,6	83,6	0,78	1,6	5,6	2,5	63	0,029	43	
5,5	132 M	1TZ9001-1CC3	970	54,1	12,0	IE2	86,0	86,0	85,0	0,77	1,9	6,1	2,8	63	0,037	52	
7,5	132 MXL	1TZ9001-1CC6	970	73,8	16,1	IE2	87,2	87,2	86,2	0,77	2,1	6,5	3,0	63	0,046	64	
7,5	160 M	1TZ9001-1DC2	975	73,5	16,8	IE2	87,2	88,0	87,3	0,74	1,9	4,7	2,2	67	0,075	77	
11	160 L	1TZ9001-1DC4	975	108	23,5	IE2	88,7	89,6	89,2	0,76	1,9	4,8	2,2	67	0,098	93	
15	160 LXL	1TZ9001-1DC6	975	147	32	IE2	89,7	90,3	89,7	0,75	2	5,2	2,4	67	0,12	115	
15	180 L	1TZ9501-1EC4	975	147	31,0	IE2	89,7	90,1	90,2	0,78	2,5	6,0	3,1	56	0,17	155	
18,5	180 L	1TZ9001-1EC6	i.V.	i.V.	i.V.	i.V.	i.V.	i.V.	i.V.	i.V.	i.V.	i.V.	i.V.	i.V.	i.V.	i.V.	
18,5	200 L	1TZ9501-2AC4	978	181	36,0	IE2	90,4	91,3	91,2	0,82	2,4	5,8	2,6	58	0,25	200	
22	200 L	1TZ9501-2AC5	978	215	42,5	IE2	90,9	91,6	91,2	0,82	2,5	6,2	2,6	58	0,30	220	
22	200 L	1TZ9501-2AC6	i.V.	i.V.	i.V.	i.V.	i.V.	i.V.	i.V.	i.V.	i.V.	i.V.	i.V.	i.V.	i.V.	i.V.	
30	225 M	1TZ9501-2BC2	980	292	57,0	IE2	91,7	92,5	92,3	0,83	2,5	6,1	2,8	56	0,58	285	
37	225 M	1TZ9501-2BC6	978	361	70,0	IE2	92,2	93,0	92,9	0,83	2,5	6,3	2,9	58	0,67	325	
37	250 M	1TZ9501-2CC2	982	360	70,0	IE2	92,2	93,1	93,1	0,83	2,8	6,0	2,5	57	0,86	370	
45	250 M	1TZ9501-2CC6	985	436	83,0	IE2	91,3	93,7	94,0	0,84	2,9	6,9	3,0	58	1,00	410	
45	280 S	1TZ9501-2DC0	985	436	83,0	IE2	92,7	93,4	93,2	0,84	2,7	6,3	2,6	61	1,10	460	
55	280 M	1TZ9501-2DC2	985	533	99,0	IE2	93,1	93,9	94,0	0,86	2,5	6,4	2,6	61	1,37	510	
75	280 M	1TZ9501-2DC6	986	726	136	IE2	92,7	94,3	94,4	0,85	3,1	7,0	2,9	63	1,80	570	
75	315 S	1TZ9501-3AC0	988	725	138	IE2	93,7	94,0	93,6	0,84	2,5	6,7	2,8	62	2,10	660	
90	315 M	1TZ9501-3AC2	988	870	165	IE2	94,0	94,3	93,6	0,84	2,6	6,9	2,8	61	2,50	730	
110	315 L	1TZ9501-3AC4	988	1063	196	IE2	94,3	94,6	94,5	0,86	2,7	7,0	2,8	62	3,60	920	
132	315 L	1TZ9501-3AC5	988	1276	235	IE2	94,6	94,9	94,7	0,86	3,0	7,5	2,9	64	4,02	990	
160	315 L	1TZ9501-3AC6	988	1546	285	IE2	94,8	94,7	94,4	0,86	3,1	7,7	3,3	65	4,70	1160	

Motorenausführung: Wärmeklasse 155 (F), Ausnutzung nach Wärmeklasse 130 (B), Schutzart IP55, Leistung bei Dauerbetrieb (S1), Umgebungstemperatur bis 40°C
 Sonderleistungen auf Anfrage

Wirkungsklasse IE2 „Hoch Effizienz“ Elektrische Kennwerte

IE2 „Hoch Effizienz“

6-pol – 1200 min⁻¹ bei 60 Hz

Bemessungsleistung	Baugröße	Typ	Betriebswerte bei Bemessungsleistung			Energieeffizienz IEC 60034-30:2008	Wirkungsgrad			Leistungsfaktor	Anzugsmoment	Anzugsstrom	Kippmoment	Schalldruckpegel	Material	Zeichnung
			Drehzahl	Drehmoment	Strom bei 460 V		4/4-Last	3/4-Last	1/2-Last							
			n_N min ⁻¹	M_N Nm	I_N A		η_N %	η_N %	η_N %							
0,86	90 S	1TZ9001-0EC0	1135	7,24	2,10	IE2	73,0	73,0	70,0	0,70	2,0	4,4	2,6	46	Aluminium	Seite 2.1-10
1,3	90 L	1TZ9001-0EC4	1135	10,7	3,05	IE2	75,0	75,0	72,0	0,70	2,1	4,4	2,6	46		
1,75	100 L	1TZ9001-1AC4	1170	14,3	3,45	IE2	86,5	86,5	85,5	0,74	2,0	6,4	2,9	62		
2,55	100 LXL	1TZ9001-1AC6	1165	20,9	4,75	IE2	87,5	87,5	86,5	0,77	1,9	6,2	2,9	62		
2,55	112 M	1TZ9001-1BC2	1165	20,9	4,75	IE2	87,5	87,5	86,5	0,77	2,0	6,5	2,9	60		
3,45	112 MXL	1TZ9001-1BC6	1160	28,4	6,30	IE2	87,5	87,5	86,5	0,79	1,9	6,2	2,7	60		
3,45	132 S	1TZ9001-1CC0	1170	28,2	6,60	IE2	87,5	87,5	86,5	0,75	1,5	5,8	2,6	67		
4,55	132 M	1TZ9001-1CC2	1170	37,1	8,30	IE2	87,5	87,5	86,5	0,79	1,6	5,8	2,5	67		
6,3	132 M	1TZ9001-1CC3	1170	51,4	11,3	IE2	89,5	89,5	88,5	0,78	1,8	6,3	2,8	67		
8,6	132 MXL	1TZ9001-1CC6	1170	70,2	15,7	IE2	89,5	89,5	88,5	0,77	2,0	6,8	3,1	67		
8,6	160 M	1TZ9001-1DC2	1175	69,9	16,1	IE2	89,5	90,2	89,6	0,75	1,9	4,9		70		
12,6	160 L	1TZ9001-1DC4	1175	102	23,0	IE2	90,2	91,0	90,6	0,76	1,9	4,9		70		
17,3	160 LXL	1TZ9001-1DC6	1175	141	31,5	IE1	90,2	90,9	90,4	0,76	2,0	5,3		70		
18,0	180 L	1TZ9501-1EC4	1170	147	31,0	IE2	91,7	92,2	91,8	0,80	2,4	6,0	2,9	60		
i.V.	180 L	1TZ9001-1EC6	i.V.	i.V.	i.V.	i.V.	i.V.	i.V.	i.V.	i.V.	i.V.	i.V.	i.V.		Grauguss	Seite 2.1-12
22,0	200 L	1TZ9501-2AC4	1175	179	36,5	IE1	91,0	91,9	91,9	0,83	2,3	5,8	2,5	62		
26,5	200 L	1TZ9501-2AC5	1175	215	43,5	IE1	91,7	92,8	93,0	0,83	2,5	6,3	2,5	62		
i.V.	200 L	1TZ9501-2AC6	i.V.	i.V.	i.V.	i.V.	i.V.	i.V.	i.V.	i.V.	i.V.	i.V.	i.V.			
36,0	225 M	1TZ9501-2BC2	1175	293	59,0	IE1	91,7	92,5	92,5	0,84	2,4	6,0	2,7	60		
44,5	225 M	1TZ9501-2BC6	1175	362	73,0	IE1	91,7	92,5	92,5	0,84	2,4	6,2	2,7	61		
44,5	250 M	1TZ9501-2CC2	1180	360	73,0	IE1	91,7	92,5	92,5	0,84	2,7	6,3	2,3	63		
54,0	250 M	1TZ9501-2CC6	1182	436	88,0	IE1	92,1	93,5	93,5	0,84	2,7	6,9	2,7	64		
54,0	280 S	1TZ9501-2DC0	1185	435	87,0	IE1	92,1	92,7	92,5	0,85	2,5	6,4	2,5	66		
66,0	280 M	1TZ9501-2DC2	1185	532	104	IE1	93,0	93,9	94,0	0,86	2,5	6,2	2,4	66		
90	280 M	1TZ9501-2DC6	1785	482	140	IE2	94,1	94,8	94,8	0,86	3,0	6,7	2,7	67		
90,0	315 S	1TZ9501-3AC0	1186	725	143	IE1	93,0	93,4	93,0	0,85	2,4	6,4	2,5	66		
108,0	315 M	1TZ9501-3AC2	1186	870	171	IE1	94,1	94,6	94,4	0,84	2,5	6,9	2,7	66		
132,0	315 L	1TZ9501-3AC4	1186	1063	205	IE1	94,1	94,6	94,4	0,86	2,5	6,8	2,7	66		
158	315 L	1TZ9501-3AC5	1188	1270	240	IE2	95,0	95,4	95,2	0,87	3,1	7,8	2,9	66		
192	315 L	1TZ9501-3AC6	1188	1543	290	IE2	95,0	95,4	95,2	0,87	3,3	7,9	3,0	68		

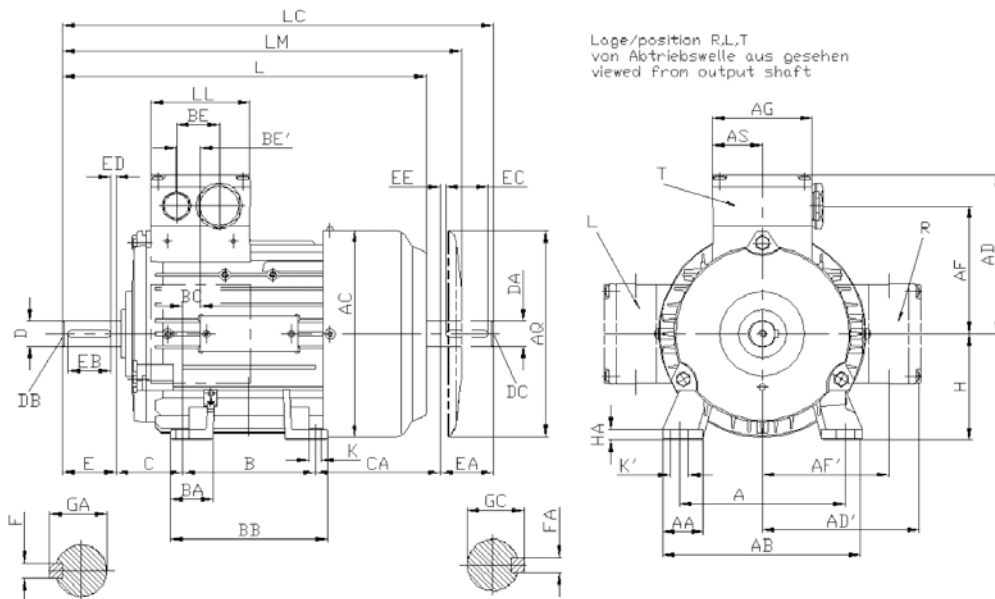
Motorenausführung: Wärmeklasse 155 (F), Ausnutzung nach Wärmeklasse 130 (B), Schutzart IP55, Leistung bei Dauerbetrieb (S1), Umgebungstemperatur bis 40°C
Sonderleistungen auf Anfrage

Wirkungsklasse IE2 „Hoch Effizienz“ Abmessungen

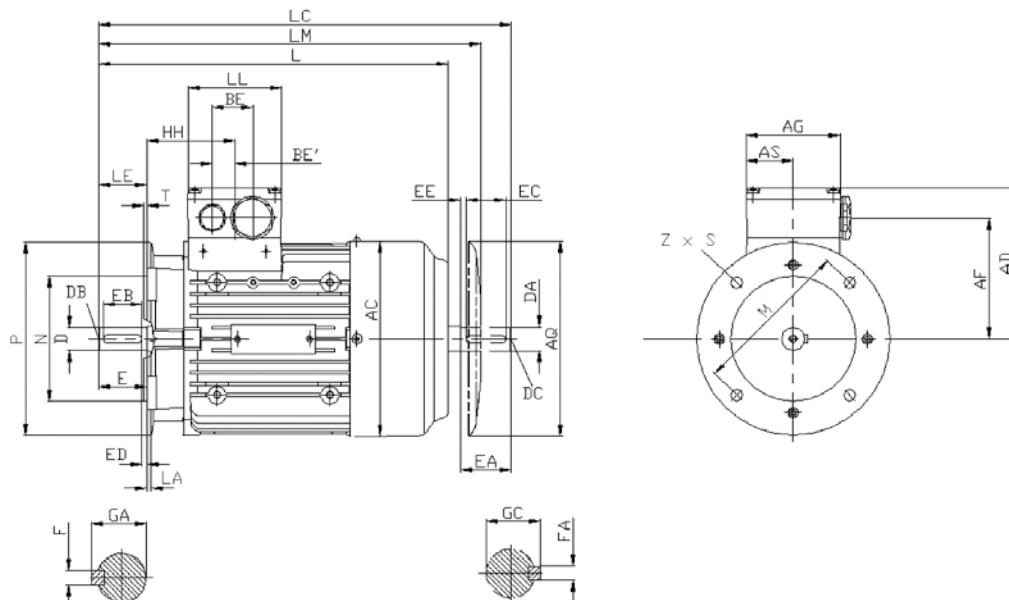
IE2 „Hoch Effizienz“

Motorenreihe 9AA Aluminium

IM B3



IM B5 IM V1



Die Flanschabmaße LA, M, N, P, S, T, Z der Bauformen B5, B14a und B14b finden sie auf der letzten Seite in diesem Abschnitt.

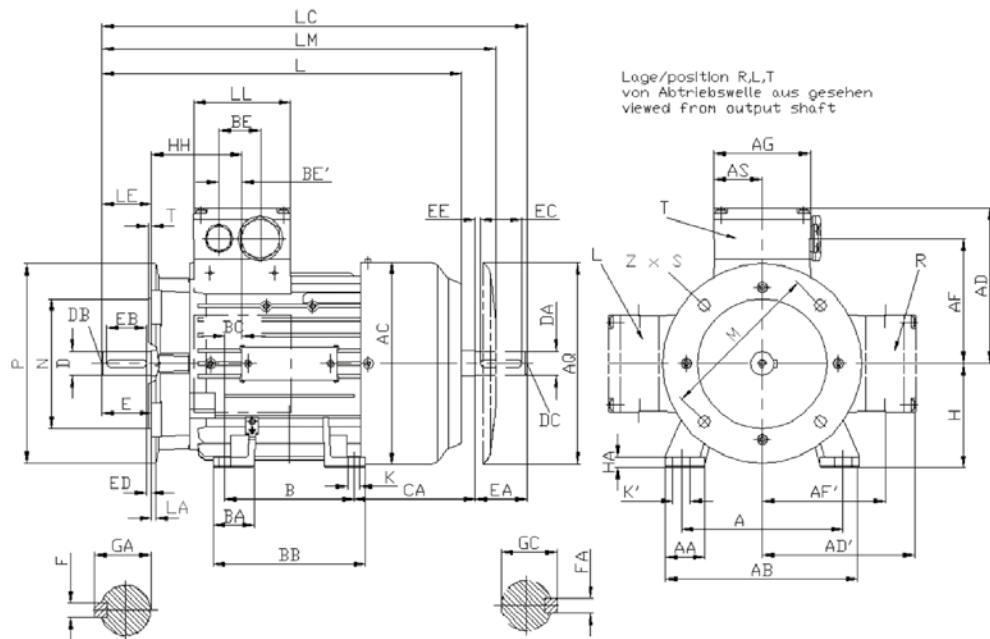
Motor			Maßbezeichnung nach IEC																					
BG	Typ	Polzahl	A	AA	AB	AC	AD	AD'	AF	AF'	AG	AQ	AS	B	BA	BA'	BB	BC	BE	BE'	C	CA	H	HA
63 M	9AA 63 M-k	2, 4	100	27	120	124	101	101	78	78	75	124	37,5	80	28	-	96	30	32	18	40	66	63	7
	9AA 63 M	2, 4																			92			
71 M	9AA 71 M-k	2, 4	112	30,5	132	145	111	111	88	88	75	124	37,5	90	27	-	106	18	32	18	45	83	71	7
	9AA 71 M	2, 4																						

Wirkungsklasse IE2 „Hoch Effizienz“ Abmessungen

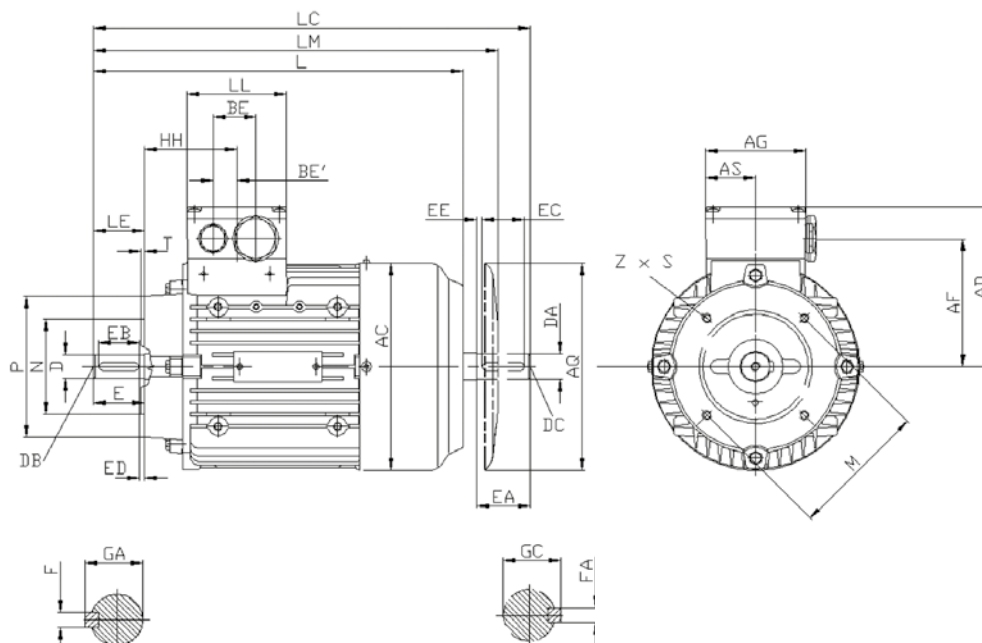
IE2 „Hoch Effizienz“

Motorenreihe 9AA Aluminium

IM B35



IM B14



Die Flanschabmaße LA, M, N, P, S, T, Z der Bauformen B5, B14a und B14b finden sie auf der letzten Seite in diesem Abschnitt.

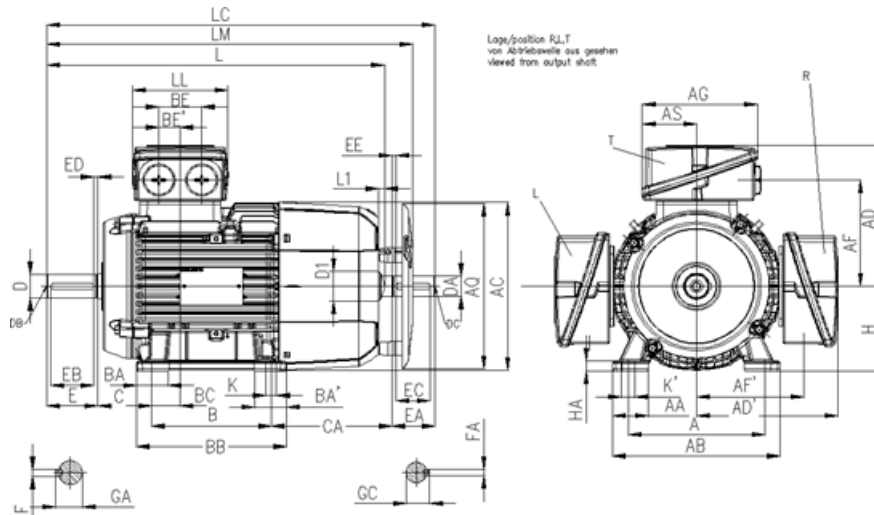
Motor		Maßbezeichnung nach IEC																					
BG	Typ	HH	K	K'	L	LC	LL	LM	D	DB	E	EB	ED	F	GA	DA	DC	EA	EC	EE	FA	GC	HA
63 M	9AA 63 M-k	69,5	7	10	202,5	232	75	231,5	11	M4	23	16	3,5	4	12,5	11	M4	23	16	3,5	4	12,5	7
	9AA 63 M				228,5	258		257,5															
71M	9AA 71 M-k	63,5	7	10	240	278	75	268	14	M5	30	22	4	5	16	14	M5	30	22	4	5	16	7
	9AA 71 M																						

Wirkungsklasse IE2 „Hoch Effizienz“ Abmessungen

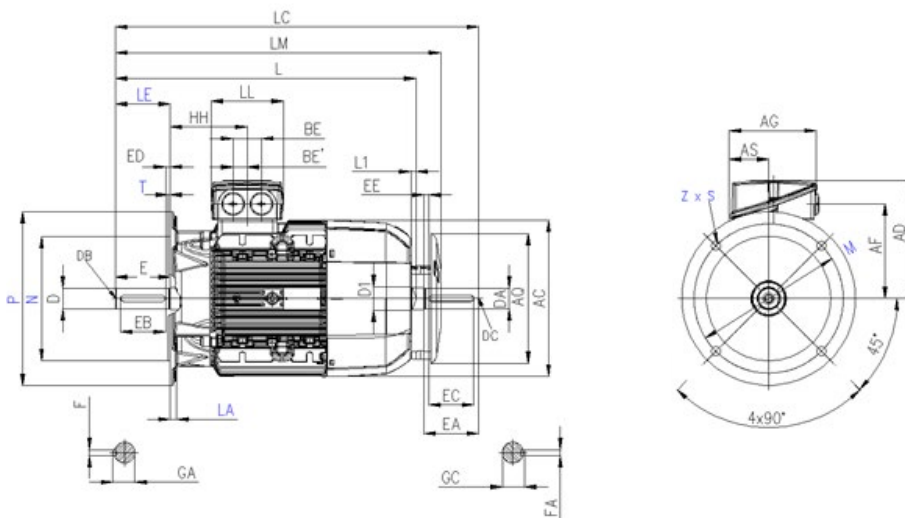
IE2 „Hoch Effizienz“

Motorenreihe 1TZ9 Aluminium

IM B3



IM B5 IM V1



Die Flanschabmaße LA, M, N, P, S, T, Z der Bauformen B5, B14a und B14b finden sie auf der letzten Seite in diesem Abschnitt.

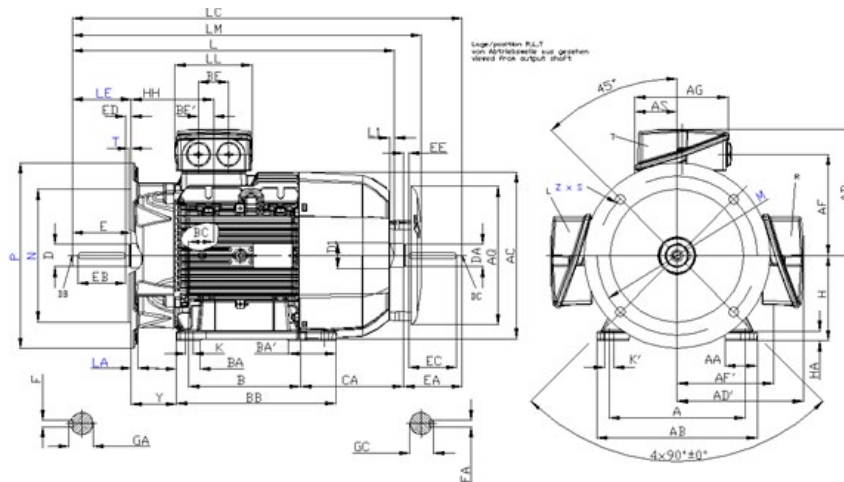
Motor			Maßbezeichnung nach IEC																						
BG	Typ	Polzahl	A	AA	AB	AC	AD	AD'	AF	AF'	AG	AQ	AS	B	BA	BA'	BB	BC	BE	BE'	C	CA	H	HA	Y
80 M	0DA2, 0DB2, 0DC2	2, 4, 6	125	30,5	150	159	121	-	96,5	-	93	-	43	100	32	-	118	23	-	18	50	-	80	8	41
	0DA3, 0DB3, 0DC3	2, 4, 6																							
90 S	0EA0, 0EB0, 0EC0	2, 4, 6	140	30,5	165	178	126	-	102	-	93	-	43	100	33	-	143	22,5	-	18	56	-	90	10	47
90 L	0EA4, 0EB4, 0EC4	2, 4, 6												125											
100 L	1AA4, 1AB4, 1AB5, 1AC4	2, 4, 6	160	42	196	198	166	166	126	125,5	135	195	63,5	140	37,5	-	176	33,5	50	25	63	141	100	12	45
	1AA6, 1AB6, 1AC6																				176				
112 M	1BA2, 1BB2, 1BC2	2, 4, 6	190	46	226	222	177	177	137	136,5	135	195	63,5	140	35,4	-	176	26	50	25	70	130	112	12	52
	1BA6, 1BB6, 1BC6																				155				
132 S	1CA0, 1CA1, 1CB0, 1CC0	2, 4, 6	216	53	256	262	202	202	159,5	159,5	155	260	70,5	140	38	76	218	26,5	48	24	89	129	132	15	69
132 M	1CB2, 1CC2, 1CC3	2, 4, 6												178											
	1CA6, 1CB6, 1CC6	2, 4, 6																			179				
160 M	1DA2, 1DA3, 1DB2, 1DC2	2, 4, 6	254	60	300	314	237	237	190	190	175	260	77,5	210	44	89	300	47	57	29	108	148	160	18	85
160 L	1DA4, 1DB4, 1DC4	2, 4, 6												254											
	1DA6, 1DB6, 1DB6	2, 4, 6																			208				

Wirkungsklasse IE2 „Hoch Effizienz“ Abmessungen

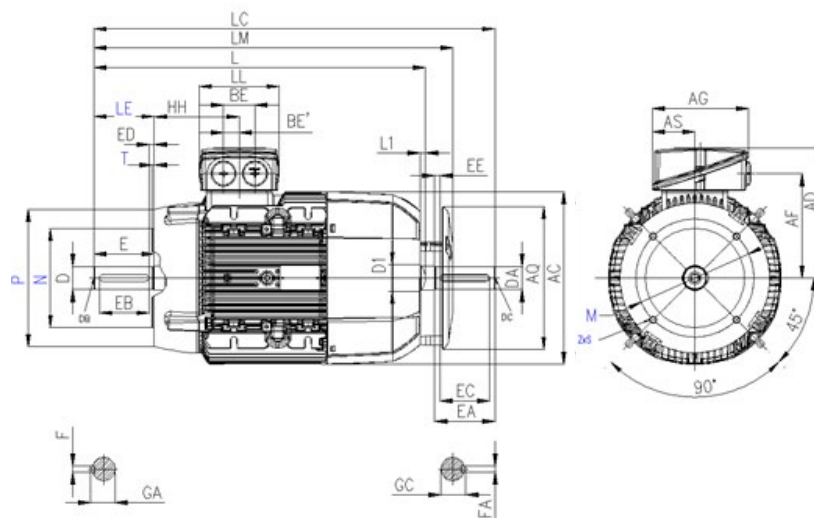
IE2 „Hoch Effizienz“

Motorenreihe 1TZ9 Aluminium

IM B35



IM B14



Die Flanschabmaße LA, M, N, P, S, T, Z der Bauformen B5, B14a und B14b finden sie auf der letzten Seite in diesem Abschnitt.

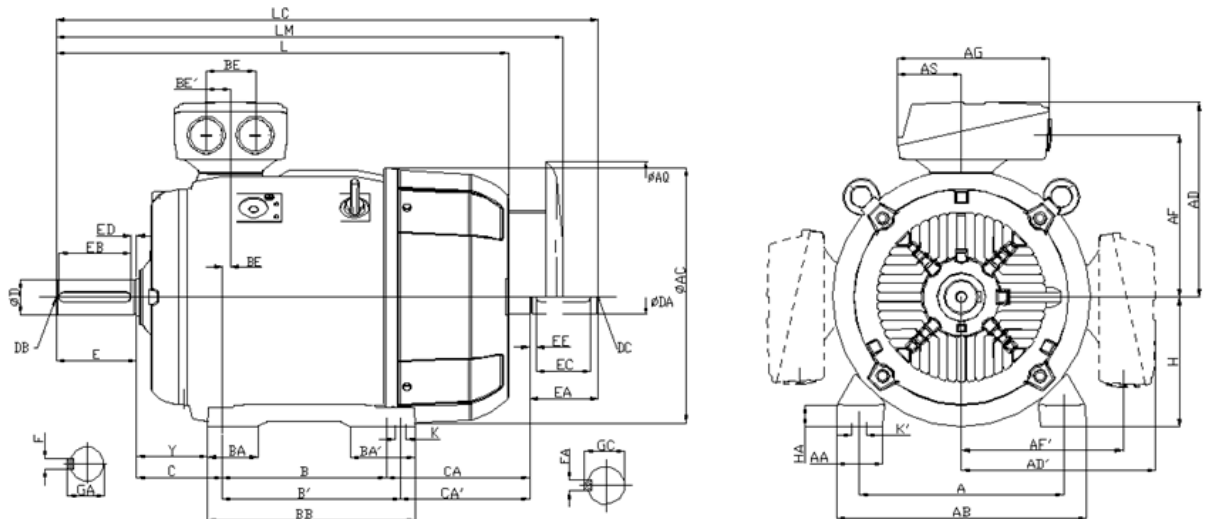
BG	Motor Typ	Maßbezeichnung nach IEC									DE (AS)- Wellenende						NDE (BS)- Wellenende							
		HH	K	K'	L	L1	D1	LC	LL	LM	D	DB	E	EB	ED	F	GA	DA	DC	EA	EC	EE	FA	GC
80 M	0DA2, 0DB2, 0DC2	73	9,5	13,5	292	-	-	-	79	-	19	M6	40	32	4	6	21,5	19	M6	40	32	4	6	21,5
	0DA3, 0DB3, 0DC3																							
90 S	0EA0, 0EB0, 0EC0	78,5	10	14	347	-	-	-	79	-	24	M8	50	40	5	8	27	19	M6	40	32	4	6	21,5
90 L	0EA4, 0EB4, 0EC4																							
100 L	1AA4, 1AB4, 1AB5, 1AC4	96,5	12	16	396	7	32	454	112	429	28 j6	M10	60	50	5	8	31	24 j6	M8	50	40	5	8	27
	1AA6, 1AB6, 1AC6				431			489		464														
112 M	1BA2, 1BB2, 1BC2	96	12	16	389	7	32	450	112	422	28 j6	M10	60	50	5	8	31	24 j6	M8	50	40	5	8	27
	1BA6, 1BB6, 1BC6				414			475		447														
132 S	1CA0, 1CA1, 1CB0, 1CC0	115,5	12	16	465	8,5	39	536	130	517	38 k6	M12	80	70	5	10	41	28 j6	M10	60	50	5	8	31
132 M	1CB2, 1CC2, 1CC3																							
	1CA6, 1CB6, 1CC6				515			586		567														
160 M	1DA2, 1DA3, 1DB2, 1DC2	155	15	19	604	10	45	730	145	654	42 k6	M16	110	90	10	12	45	42 k6	M16	110	90	10	12	45
160 L	1DA4, 1DB4, 1DC4									654														
	1DA6, 1DB6, 1DB6				664			790		714														

Wirkungsklasse IE2 „Hoch Effizienz“ Abmessungen

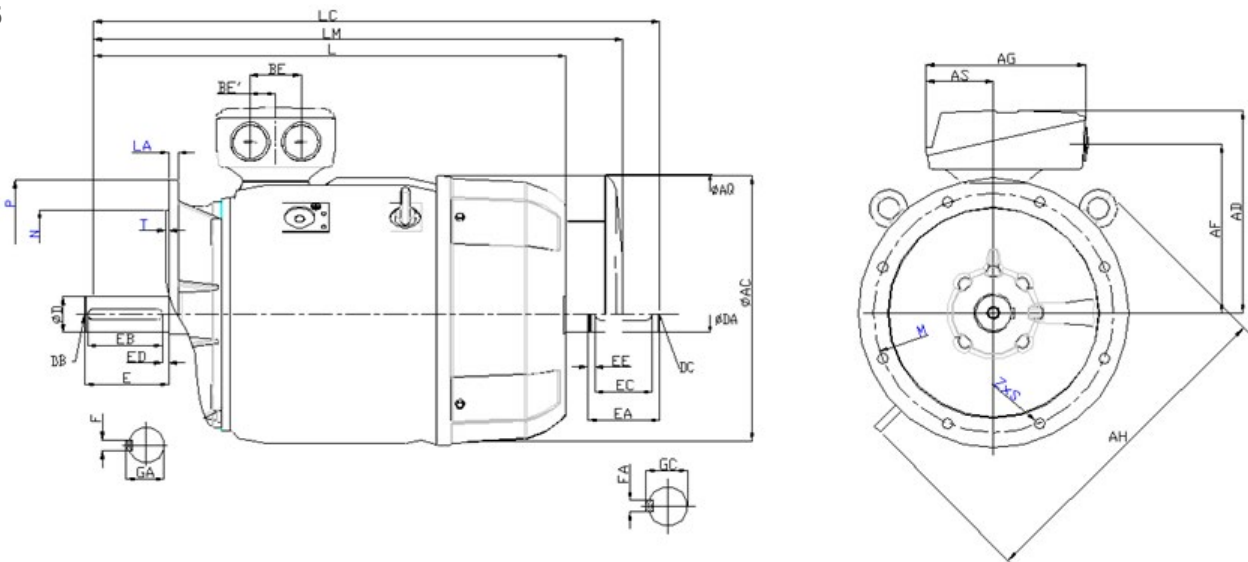
IE2 „Hoch Effizienz“

Motorenreihe 1TZ9 Grauguss

IM B3



IM B5 IM V1



Die Flanschabmaße LA, M, N, P, S, T, Z der Bauformen B5, B14a und B14b finden sie auf der letzten Seite in diesem Abschnitt.

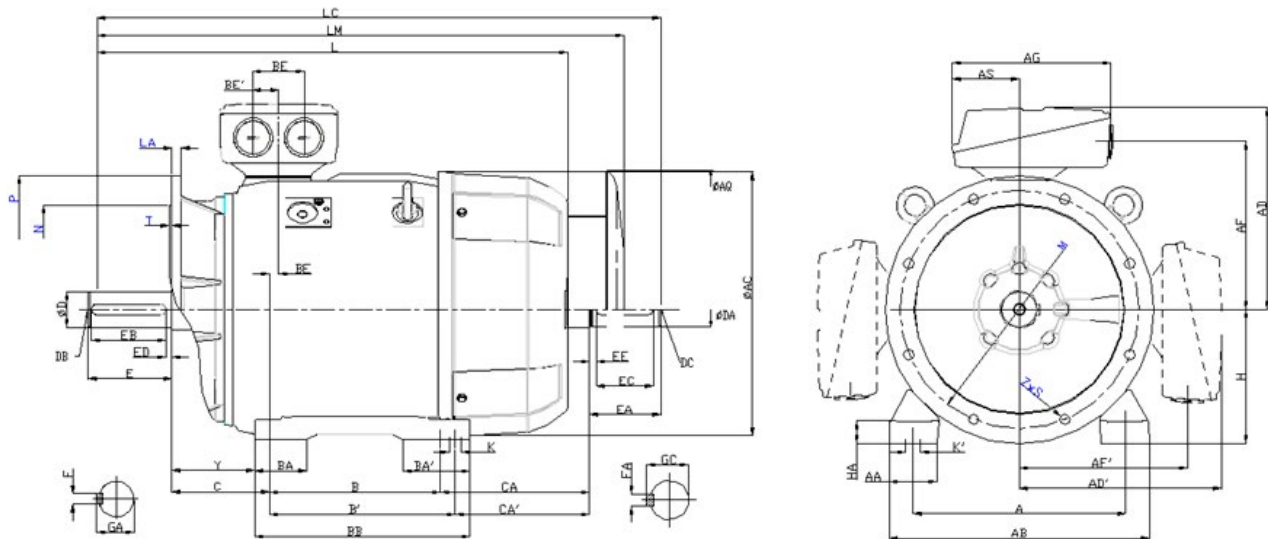
Motor			Maßbezeichnung nach IEC																							
BG	Typ	Polzahl	A	AA	AB	AC	AD	AD'	AF	AF'	AG	AH	AQ	AS	B	B'	BA	BA'	BB	BC	BE	BE'	C	CA	CA'	
180 M	1EA2, 1EB2	2,4,6	279	65	339	356	286	286	234	234	189	468	340	91	241	279	85	120	328	34	60	30	120,5	202	164	
180 L	1EA6, 1EB4/6, 1EC4/6	2, 4	279	65	339	356	286	286	234	234	189	468	340	91	241	279	85	120	328	34	60	30	120,5	202	164	
200 L	2AA4/5, 2AB5, 2AC4/5	2,4,6	318	60	378	396	315	315	258,5	258,5	265	533	340	112	305	-	104	104	355	31	85	42,5	133	177	-	
	2AA6, 2AB6, 2AC6	2,4,6	318	60	378	396	315	315	258,5	258,5	265	533	340	112	305	-	104	104	355	31	85	42,5	133	177	-	
225 S	2BB0	4	356	80	436	449	338	338	282	282	266	556	425	112	286	311	92	117	361	15	85	42,5	149	218	193	
225 M	2BA2, 2BA6	2	356	80	436	449	338	338	282	282	266	556	425	112	286	311	92	117	361	15	85	42,5	149	278	253	
	2BB2/6, 2BC2/6	4, 6	356	80	436	449	338	338	282	282	266	556	425	112	286	311	92	117	361	15	85	42,5	149	278	253	
250 M	2CA2/6	2	406	100	490	497	410	410	322	322	319	620	470	145	349	-	102	102	409	24	110	55	168	230	-	
	2CB2, 2CC2/6	4, 6	406	100	490	497	410	410	322	322	319	620	470	145	349	-	102	102	409	24	110	55	168	230	-	
	2CB6	4	406	100	490	497	410	410	322	322	319	620	470	145	349	-	102	102	409	24	110	55	168	300	-	

Wirkungsklasse IE2 „Hoch Effizienz“ Abmessungen

IE2 „Hoch Effizienz“

Motorenreihe 1TZ9 Grauguss

IM B35



Die Flanschabmaße LA, M, N, P, S, T, Z der Bauformen B5, B14a und B14b finden sie auf der letzten Seite in diesem Abschnitt.

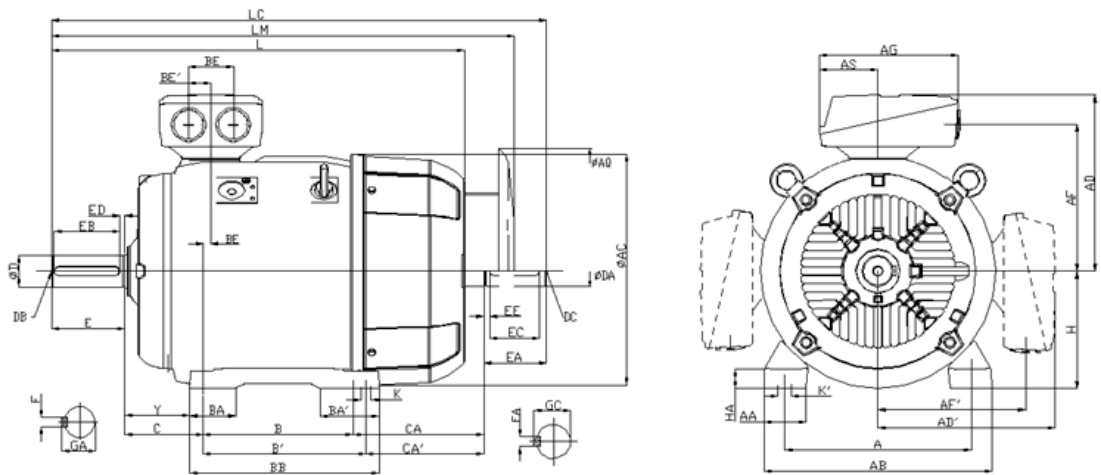
Motor		Maßbezeichnung nach IEC										DE (AS)- Wellenende						NDE (BS)- Wellenende							
BG	Typ	H	HA	Y	HH	K	K'	L	LC	LL	LM	D	DB	E	EB	ED	F	GA	DA	DC	EA	EC	EE	FA	GC
180 M	1EA2, 1EB2	180	20	95	155	15	19	668	784	164	758	48	M16	110	100	5	14	51,5	48	M16	110	100	5	14	51,5
180 L	1EA6, 1EB4/6, 1EC4/6	180	20	95	155	15	19	698	814	164	788	48	M16	110	100	5	14	51,5	48	M16	110	100	5	14	51,5
200 L	2AA4/5, 2AB5, 2AC4/5	200	25	108	164	19	25	721	835	197	811	55	M20	110	100	5	16	59	55	M20	110	100	5	16	59
	2AA6, 2AB6, 2AC6	200	25	108	164	19	25	746	860	197	836	55	M20	110	100	5	16	59	55	M20	110	100	5	16	59
225 S	2BB0	225	34	124	164	19	25	788	903	197	888	60	M20	140	125	10	18	64	55	M20	110	100	5	16	59
225 M	2BA2, 2BA6	225	34	124	164	19	25	818	933	197	918	55	M20	110	100	5	16	59	48	M16	110	100	5	14	51,5
	2BB2/6, 2BC2/6	225	34	124	164	19	25	848	963	197	948	60	M20	140	125	10	18	64	55	M20	110	100	5	16	59
250 M	2CA2/6	250	40	138	192	24	30	887	1002	233	987	60	M20	140	125	10	18	64	55	M20	110	100	5	16	59
	2CB2, 2CC2/6	250	40	138	192	24	30	887	1032	233	987	65	M20	140	125	10	18	69	60	M20	140	125	10	18	64
	2CB6	250	40	138	192	24	30	957	1072	233	1057	65	M20	140	125	10	18	69	60	M20	140	125	10	18	64

Wirkungsklasse IE2 „Hoch Effizienz“ Abmessungen

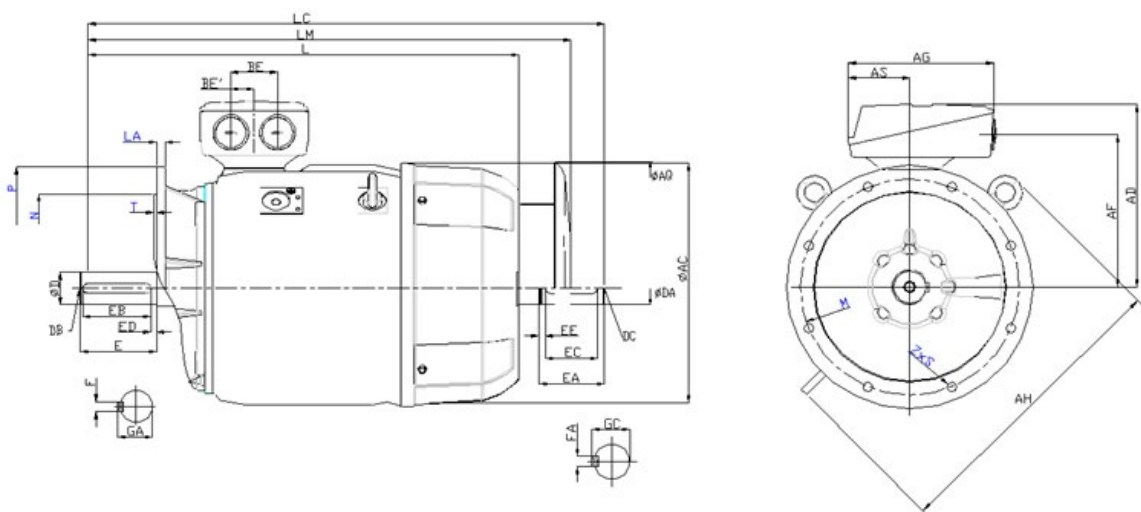
IE2 „Hoch Effizienz“

Motorenreihe 1TZ9 Grauguss

IM B3



IM B5 IM V1



Die Flanschabmaße LA, M, N, P, S, T, Z der Bauformen B5, B14a und B14b finden sie auf der letzten Seite in diesem Abschnitt.

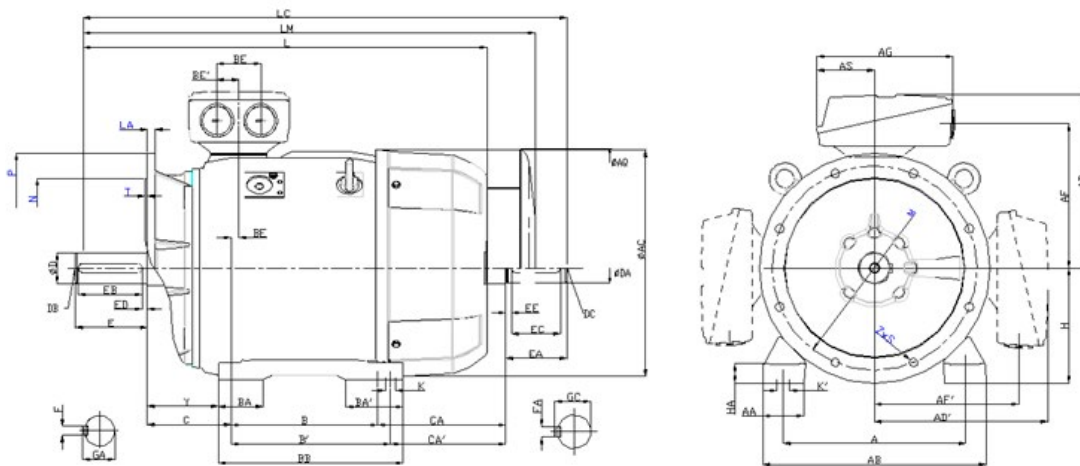
Motor			Maßbezeichnung nach IEC																						
BG	Typ	Polzahl	A	AA	AB	AC	AD	AD'	AF	AF'	AG	AH	AQ	AS	B	B'	BA	BA'	BB	BC	BE	BE'	C	CA	CA'
280 S	2DA0	2	457	100	540	551	433	433	345	345	319	672	525	145	368	419	101	152	479	20	110	55	190	267	216
	2DB0, 2DC0	4, 6	457	100	540	551	433	433	345	345	319	672	525	145	368	419	101	152	479	20	110	55	190	267	216
280 M	2DA2	2	457	100	540	551	433	433	345	345	319	672	525	145	368	419	101	152	479	20	110	55	190	267	216
	2DB2, 2DC2, 2DC6	4,6	457	100	540	551	433	433	345	345	319	672	525	145	368	419	101	152	479	20	110	55	190	267	216
	2DA6	2	457	100	540	551	433	433	345	345	319	672	525	145	368	419	101	152	479	20	110	55	190	377	326
	2DB6	4	457	100	540	551	433	433	345	345	319	672	525	145	368	419	101	152	479	20	110	55	190	377	326
315 S	3AA0	2	508	120	610	616	515	515	404	404	374	780	590	164	406	457	113	170	527	22	110	55	216	295	244
	3AB0, 3AC0	4, 6	508	120	610	616	515	515	404	404	374	780	590	164	406	457	113	170	527	22	110	55	216	295	244
315 M	3AA2	2	508	120	610	616	515	515	404	404	374	780	590	164	457	508	113	170	578	22	110	55	216	409	358
	3AB2	4	508	120	610	616	515	515	404	404	374	780	590	164	457	508	113	170	578	22	110	55	216	409	358
	3AC2	6	508	120	610	616	515	515	404	404	374	780	590	164	457	508	113	170	527	22	110	55	216	295	244
315 L	3AA4	2	508	120	610	616	515	515	404	404	374	780	590	164	457	508	113	170	578	22	110	55	216	409	358
	3AB4, 3AC4, 3AC5	4, 6	508	120	610	616	515	515	404	404	374	780	590	164	457	508	113	170	578	22	110	55	216	409	358
	3AA5, 3AA6	2	508	120	610	616	515	515	404	404	374	780	590	164	457	508	176	227	648	22	110	55	216	564	513
	3AB5, 3AB6, 3AC6	4, 6	508	120	610	616	515	515	404	404	374	780	590	164	457	508	176	227	648	22	110	55	216	564	513

Wirkungsklasse IE2 „Hoch Effizienz“ Abmessungen

IE2 „Hoch Effizienz“

Motorenreihe 1TZ9 Grauguss

IM B35



Die Flanschabmaße LA, M, N, P, S, T, Z der Bauformen B5, B14a und B14b finden sie auf der letzten Seite in diesem Abschnitt.

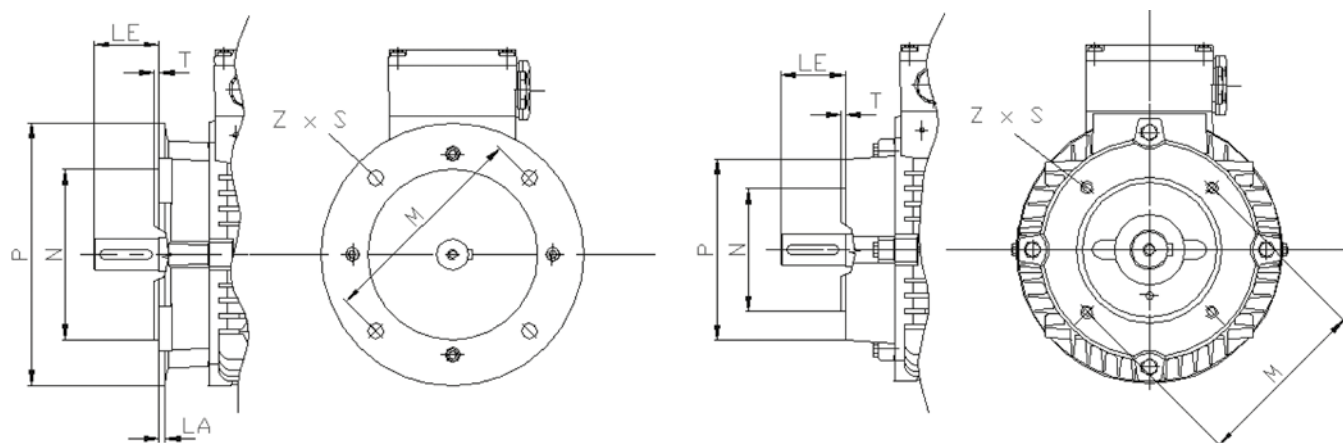
Motor		Maßbezeichnung nach IEC										DE (AS)- Wellenende					NDE (BS)- Wellenende								
BG	Typ	H	HA	Y	HH	K	K'	L	LC	LL	LM	D	DB	E	EB	ED	F	GA	DA	DC	EA	EC	EE	FA	GC
280 S	2DA0	280	40	160	210	24	30	960	1105	233	1070	65	M20	140	125	10	18	69	60	M20	140	125	10	18	64
	2DB0, 2DC0	280	40	160	210	24	30	960	1105	233	1070	75	M20	140	125	10	20	79.5	65	M20	140	125	10	18	69
280 M	2DA2	280	40	160	210	24	30	960	1105	233	1070	65	M20	140	125	10	18	69	60	M20	140	125	10	18	64
	2DB2, 2DC2, 2DC6	280	40	160	210	24	30	960	1105	233	1070	75	M20	140	125	10	20	79.5	65	M20	140	125	10	18	69
	2DA6	280	40	160	210	24	30	1070	1215	233	1180	65	M20	140	125	10	18	69	60	M20	140	125	10	18	64
	2DB6	280	40	160	210	24	30	1070	1215	233	1180	75	M20	140	125	10	20	79.5	65	M20	140	125	10	18	69
315 S	3AA0	315	50	181	238	28	35	1052	1197	299	1162	65	M20	140	125	10	18	69	60	M20	140	125	10	18	64
	3AB0, 3AC0	315	50	181	238	28	35	1082	1227	299	1192	80	M20	170	140	25	22	85	70	M20	140	125	10	20	74.5
315 M	3AA2	315	50	181	238	28	35	1217	1362	299	1327	65	M20	140	125	10	18	69	60	M20	140	125	10	18	64
	3AB2	315	50	181	238	28	35	1247	1392	299	1357	80	M20	170	140	25	22	85	70	M20	140	125	10	20	74.5
	3AC2	315	50	181	238	28	35	1082	1227	299	1192	80	M20	170	140	25	22	85	70	M20	140	125	10	20	74.5
315 L	3AA4	315	50	181	238	28	35	1217	1362	299	1327	65	M20	140	125	10	18	69	60	M20	140	125	10	18	64
	3AB4, 3AC4, 3AC5	315	50	181	238	28	35	1247	1392	299	1357	80	M20	170	140	25	22	85	70	M20	140	125	10	20	74.5
	3AA5, 3AA6	315	50	146	238	28	35	1372	1517	299	1482	65	M20	140	125	10	18	69	60	M20	140	125	10	18	64
	3AB5, 3AB6, 3AC6	315	50	146	238	28	35	1402	1547	299	1512	80	M20	170	140	25	22	85	70	M20	140	125	10	20	74.5

Wirkungsklasse IE2 „Hoch Effizienz“ Abmessungen

IE2 „Hoch Effizienz“

Flanschausführungen

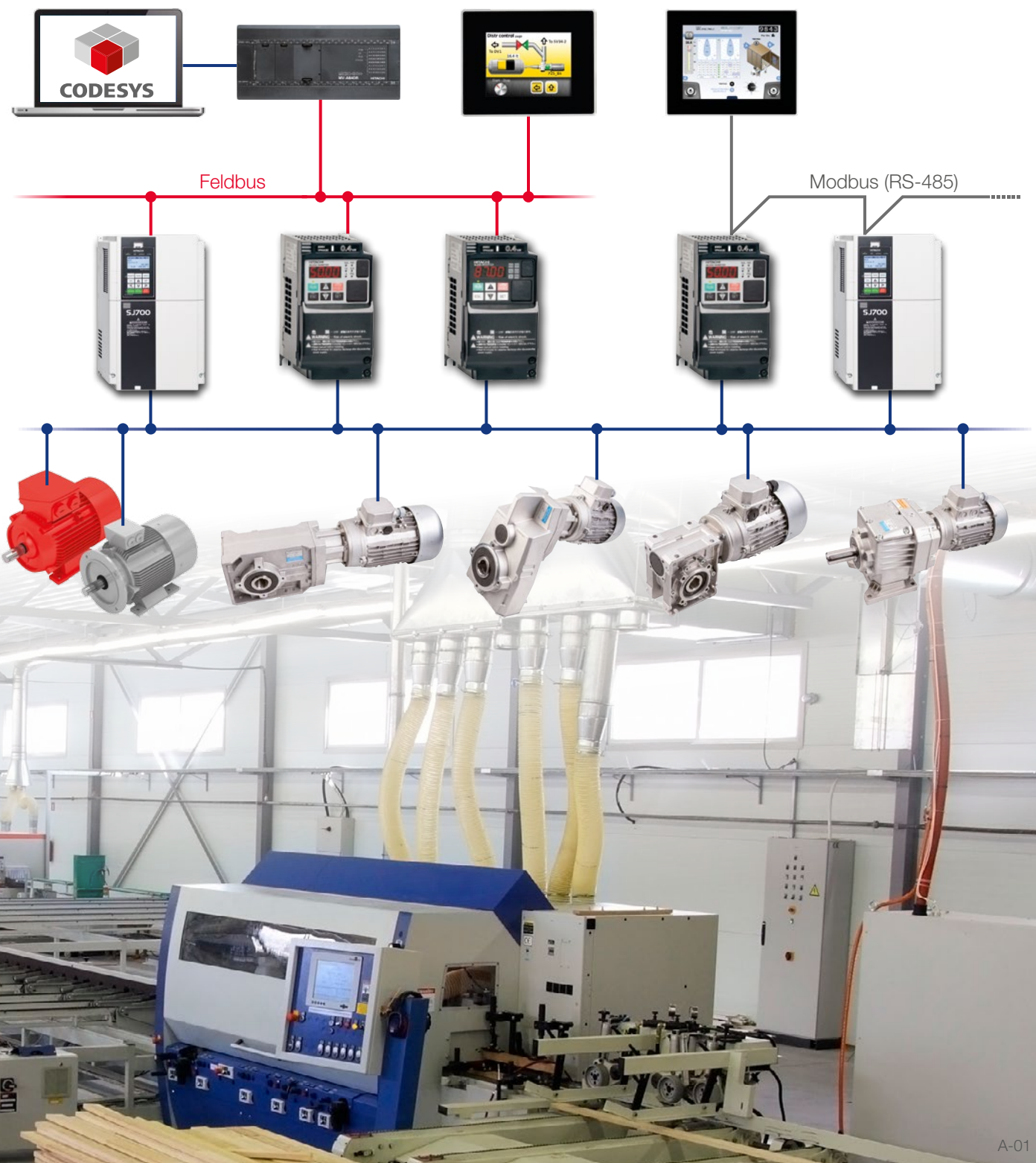
Abmaße der Flansche B5, B14a und B14b



BG	Bauform	Flansch mit Durchgangsbohrungen (FF/A) Gewindebohrungen (FT/C)		Maßbezeichnung nach IEC							
		DIN EN 50347	DIN 42948	LA	LE	M	N	P	S	T	Z
63 M	IM B5	FF 115	A 140	8	23	115	95	140	10	3	4
	IM B14a	FT 75	C 90	-	23	75	60	90	M5	2,5	4
	IM B14b	FT 100	C 120	-	23	100	80	120	M6	3	4
71 M	IM B5	FF 130	A 160	9	30	130	110	160	10	3,5	4
	IM B14a	FT 85	C 105	-	30	85	70	105	M6	2,5	4
	IM B14b	FT 115	C 140	-	30	115	95	140	M8	3	4
80 M	IM B5	FF 165	A 200	10	40	165	130	200	12	3,5	4
	IM B14a	FT 100	C 120	-	40	100	80	120	M6	3	4
	IM B14b	FT 130	C 160	-	40	130	110	160	M8	3,5	4
90 S, 90 L	IM B5	FF 165	A 200	10	50	165	130	200	12	3,5	4
	IM B14a	FT 115	C 140	-	50	115	95	140	M8	3	4
	IM B14b	FT 130	C 160	-	50	130	110	160	M8	3,5	4
100 L	IM B5	FF 215	A 250	11	60	215	180	250	14,5	4	4
	IM B14a	FT 130	C 160	-	60	130	110	160	M8	3,5	4
	IM B14b	FT 165	C 200	-	60	165	130	200	M10	3,5	4
112 M	IM B5	FF 215	A 250	11	60	215	180	250	14,5	4	4
	IM B14a	FT 130	C 160	-	60	130	110	160	M8	3,5	4
	IM B14b	FT 165	C 200	-	60	165	130	200	M10	3,5	4
132 S, 132 M	IM B5	FF 265	A 300	12	80	265	230	300	14,5	4	4
	IM B14a	FT 165	C 200	-	80	165	130	200	M10	3,5	4
160 M, 160 L	IM B5	FF 300	A 350	13	110	300	250	350	18,5	5	4
180 M, L	IM B5	FF 300	A 350	13	110	300	250	350	18,5	5	4
200 L	IM B5	FF 350	A 400	15	110	350	300	400	18,5	5	4
225 S, 225 M 2-polig 4, 6, 8 polig	IM B5	FF 400	A 450	16	110 140	400	350	450	18,5	5	8
250 M	IM B5	FF 500	A 550	18	140	500	450	550	18,5	5	8
280 S, 280 M	IM B5	FF 500	A 550	18	140	500	450	550	18,5	5	8
315 S, 315 M, 315 L 2-polig 4, 6, 8 polig	IM B5	FF 600	A 660	22	140 170	600	550	660	24	6	8

Drehstrommotore Serie LAMEZ Anhang

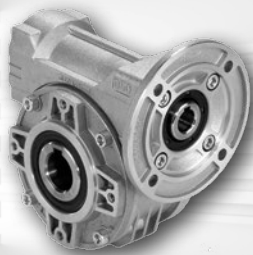
Hitachi Produktübersicht



Drehstrommotore Serie LAMEZ Anhang

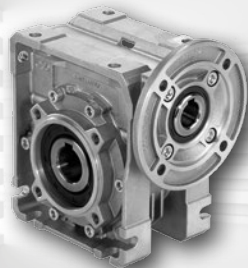
Getriebeauswahl

Schneckengetriebe



Gehäusematerial Aluminium
Abtriebsmoment 21 ... 651 Nm
Abtriebswelle ø 14 ... 42 mm

Schneckengetriebe



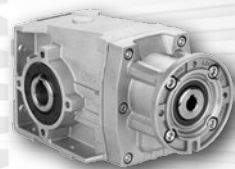
Gehäusematerial Aluminium
Abtriebsmoment 21 ... 1550 Nm
Abtriebswelle ø 14 ... 50 mm

Schneckengetriebe



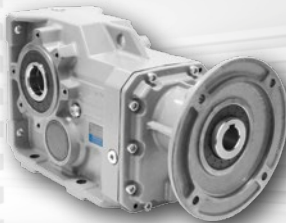
Gehäusematerial Edelstahl
Abtriebsmoment 21 ... 651 Nm
Abtriebswelle ø 14 ... 42 mm

Kegelstirnradgetriebe



Gehäusematerial Aluminium
Abtriebsmoment 50 ... 410 Nm
Abtriebswelle ø 20 ... 35 mm

Kegelstirnradgetriebe



Gehäusematerial Grauguss
Abtriebsmoment 675 ... 4600 Nm
Abtriebswelle ø 40 ... 70 mm

Aufsteckgetriebe



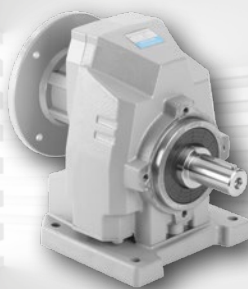
Gehäusematerial Aluminium
Abtriebsmoment 60 ... 510 Nm
Abtriebswelle ø 17 ... 35 mm

Stirnradgetriebe



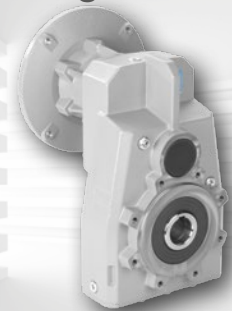
Gehäusematerial Aluminium
Abtriebsmoment 20 ... 520 Nm
Abtriebswelle ø 14 ... 35 mm

Stirnradgetriebe



Gehäusematerial Grauguss
Abtriebsmoment 225 ... 4600 Nm
Abtriebswelle ø 30 ... 70 mm

Aufsteckgetriebe



Gehäusematerial Grauguss
Abtriebsmoment 380 ... 2100 Nm
Abtriebswelle ø 35 mm ... 50 mm

Drehstrommotore Serie LAMEZ

Anhang

Frequenzumrichterwahl



Frequenzumrichter Serie NE-S1 Der Wirtschaftliche für viele Anwendungen

Leistungsbereich	90 W ... 4,0 kW
Netzanschluss	1 ~ 200 ... 240 VAC 3 ~ 200 ... 240 VAC 3 ~ 380 ... 480 VAC
Schutzart	IP20, IP54 ... IP66



Frequenzumrichter Serie WL200 / WJ200 Eine Klasse für sich

Leistungsbereich	90 W ... 18,5 kW
Netzanschluss	1 ~ 100 ... 120 VAC 1 ~ 200 ... 240 VAC 3 ~ 200 ... 240 VAC 3 ~ 380 ... 480 VAC
Schutzart	IP20, IP54 ... IP66



Frequenzumrichter Serie SJ700D/SJ700 High Power Zuverlässig und kompromisslos

Leistungsbereich	0,75 ... 450 kW
Netzanschluss	3 x 200 ... 240 VAC 3 x 380 ... 480 VAC
Schutzart	IP20, IP54 ... IP56



Frequenzumrichter in IP44, 54, 55, 56 ... IP66 HITACHI Customised Solutions

Leistungsbereich	90 W ... 450 kW
Netzanschluss	entsprechend Frequenzumrichterserie
Schutzart	IP66 bis max. 5,5 kW IP44 ... IP56 bis max. 450 kW

Für weitere Informationen klicken Sie im PDF auf einen der Titel um direkt zum Produkt zu gelangen.

Solution PARTNER

Umrichter

Getriebe + Motoren

HMI

SPS

Drucker

Servomotoren



WORLDWIDE
immer in Ihrer Nähe

Zentrale

Hitachi Drives & Automation GmbH
Am Seestern 18
D-40547 Düsseldorf
Tel: +49 211 730 621-60
Fax: +49 211 730 621-89
Email: info@hitachi-da.com
Web: www.hitachi-da.com

Vertriebs- und Servicecenter

Hitachi Drives & Automation GmbH
Friedrich-Ebert-Straße 75 (TBG)
D-51429 Bergisch-Gladbach
Tel: +49 2204 8428-00
Fax: +49 2204 8428-19
Email: info@hitachi-da.com
Web: www.hitachi-da.com

Vertrieb Österreich

Reliste Ges.M.B.H.
Enzersdorfer Str. 8-10
A-2345 Brunn am Gebirge
Tel: +43 2236 315 25-0
Fax: +43 2236 315 25-60
Email: office@reliste.at
Web: www.reliste.at

Vertrieb Schweiz

Stesag
Güterstr. 1
CH-4654 Lostorf
Tel: +41 62 288 80-00
Fax: +41 62 288 80-09
Email: info@stesag.ch
Web: www.stesag.ch



■ www.hitachi-da.com