

Drehstrommotore Serie LAMEZ Wirkungsgradklasse IE2, IE3 und IE4

IE4 „Ultra Premium Effizienz“

Leistungsbereich 2,2 ... 230 kW

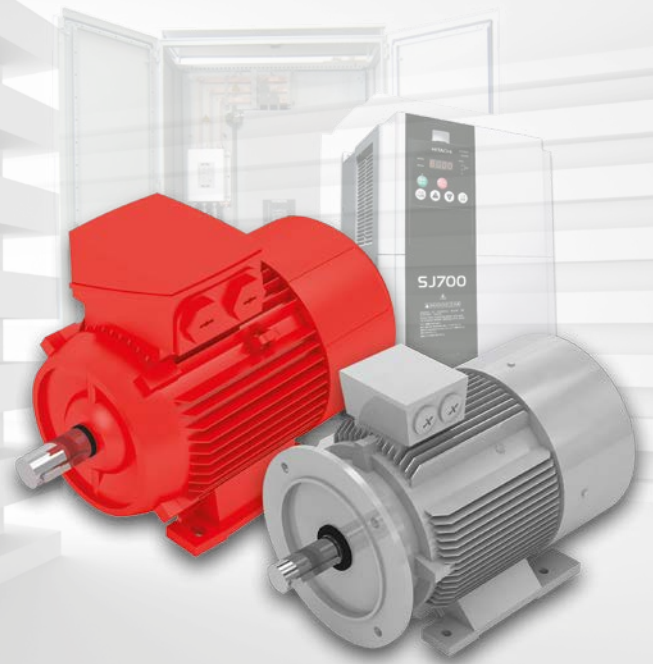
Polzahl 2 und 4

Baugröße 100 ... 315

Gehäuse Aluminium & Grauguss

Schutzart IP55, IP56 ... IP65

ATEX- & Schiffsausführungen lieferbar



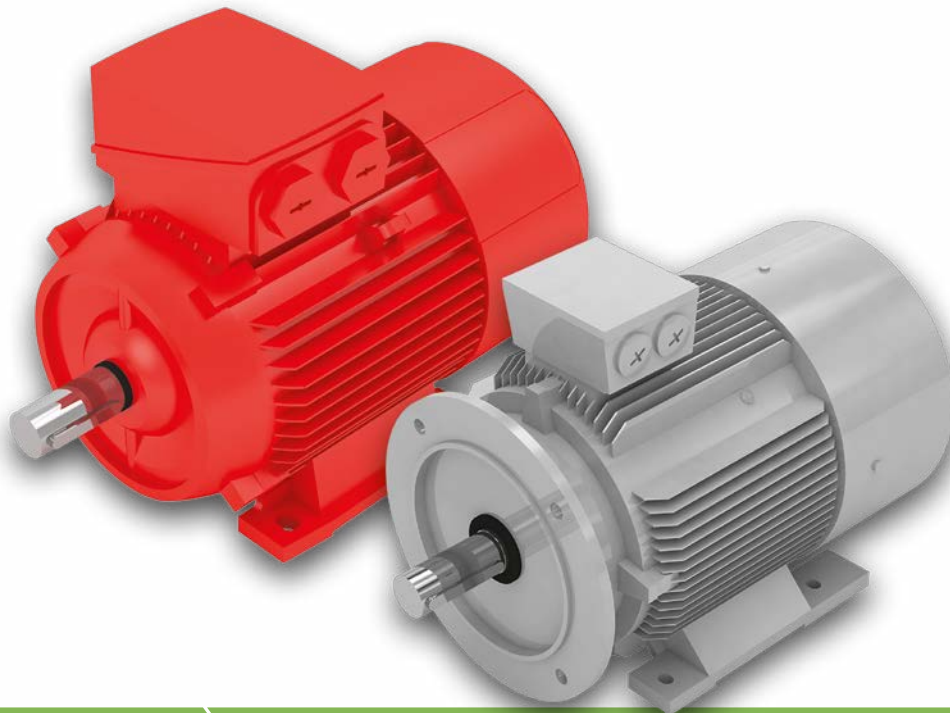
Wirkungsklasse IE4 „Ultra Premium Effizienz“ Eckdaten und Inhaltsübersicht

IE4 „Ultra Premium Effizienz“

Motorenreihe 1TZ9 (2,2 – 230 kW / BG 100 – 315)

Baugrößen	100 bis 315	Polzahl	2 und 4
Gehäusematerial	Aluminium bis BG 160 Grauguss ab BG 180	Leistung	2,2 bis 230 kW

Die Wirkungsgradklasse **IE4 „Ultra Premium Effizienz“** ist zum Zeitpunkt der Erstellung dieser Druckschrift (07/2016) noch im Entwurfsstadium. Diesbezüglich angewendete Grenzwerte und Vorschriften zur Wirkungsgradermittlung können sich im Laufe des Normverfahrens ändern. Den derzeitigen gesetzeskonformen Einsatz finden Sie in der unteren Zeitstrahldarstellung.



Wirkungsgradklasse **IE2** bei **Umrichterbetrieb** 0,75 bis 375 kW

IE2

Bei Netzbetrieb 0,75 bis 375 kW

16. Juni 2011

IE3

Bei Netzbetrieb $\geq 7,5$ bis 375 kW

IE2

Bei Netzbetrieb 0,75 bis $< 7,5$ kW

1. Januar 2015

IE3

Bei Netzbetrieb $\geq 0,75$ bis 375 kW

IE2

Bei Netzbetrieb bis $< 0,75$ kW

1. Januar 2017

Wirkungsklasse IE4 „Ultra Premium Effizienz“

Elektrische Kennwerte	2.3-02
Abmessungen	2.3-06
Flanschausführungen und Maße	2.3-12
Anhang: Hitachi Produktübersicht, Getriebe- und Frequenzumrichtererauswahl	A-01

2.3-01

Wirkungsklasse IE4 „Ultra Premium Effizienz“

Elektrische Kennwerte

IE4 „Ultra Premium Effizienz“

 2-pol – 3000 min⁻¹ bei 50 Hz

Bemessungsleistung	Baugröße	Typ	Betriebswerte bei Bemessungsleistung			Energieeffizienz IEC 60034-30:2008	Wirkungsgrad			Leistungsfaktor 4/4-Last	Anzugsmoment bei direktem Einschalten als Vielfaches der Bemessungswerte	Anzugsstrom	Kippmoment	Schalldruckpegel	Trägheitsmoment	Gewicht
			Drehzahl	Drehmoment	Strom bei 400 V		4/4-Last	3/4-Last	1/2-Last							
			n_N min ⁻¹	M_N Nm	I_N A		η_N %	η_N %	η_N %							
3	100 L	1TZ9004-1AA4	2920	9,81	5,70	IE4	89,1	89,8	89,4	0,86	3,7	9,0	4,9	62	0,0054	27,0
4	112 M	1TZ9004-1BA2	2950	12,9	7,20	IE4	90,0	90,4	89,7	0,89	2,8	8,7	4,5	69	0,012	34,0
5,5	132 S	1TZ9004-1CA0	2960	17,7	10,4	IE4	90,9	90,9	89,8	0,84	2,1	8,6	4,6	68	0,024	44,0
7,5	132 S	1TZ9004-1CA1	2955	24,2	13,0	IE4	91,7	92,4	92,3	0,91	2,2	8,6	4,3	68	0,031	56,0
11	160 M	1TZ9004-1DA2	2955	35,5	19,1	IE4	92,6	92,8	92,0	0,90	2,8	8,6	4,2	74	0,061	84,0
15	160 M	1TZ9004-1DA3	2955	48,5	26,0	IE4	93,3	93,5	92,9	0,90	3,1	9,0	4,5	74	0,068	98,0
18,5	160 L	1TZ9004-1DA4	2955	59,8	31,5	IE4	93,7	94,1	93,8	0,91	3,1	8,9	4,3	74	0,074	112
22	180 M	1TZ9504-1EA2	2950	71,0	38,0	IE4	94,0	94,4	94,1	0,89	2,8	8,9	4,1	71	0,091	175
30	200 L	1TZ9504-2AA4	2965	97,0	55,0	IE4	94,5	94,8	94,4	0,83	2,8	7,9	4,0	71	0,13	222
37	200 L	1TZ9504-2AA5	2960	119	66,0	IE4	94,8	95,1	95,0	0,86	2,9	7,9	3,9	71	0,20	263
45	225 M	1TZ9504-2BA2	2970	145	80,0	IE4	95,0	95,0	94,4	0,85	3,1	8,8	4,1	75	0,26	330
55	250 M	1TZ9504-2CA2	2975	177	95,0	IE4	95,3	95,5	95,0	0,88	2,5	7,5	3,2	72	0,48	430
75	280 S	1TZ9504-2DA0	2980	240	127	IE4	95,6	95,7	95,1	0,89	2,6	8,3	3,3	72	0,94	610
90	280 M	1TZ9504-2DA2	2980	288	152	IE4	95,8	95,8	95,2	0,89	2,7	8,2	3,4	73	1,00	610
110	315 S	1TZ9504-3AA0	2985	352	183	IE4	96,0	96,1	95,7	0,90	2,5	8,7	3,4	77	1,4	750
132	315 M	1TZ9504-3AA2	2985	422	220	IE4	96,2	96,2	95,6	0,90	3,1	10,5	4,0	77	1,9	980
160	315 L	1TZ9504-3AA4	2985	512	260	IE4	96,3	96,3	95,8	0,92	3,2	10,3	3,9	78	2,1	1060
200	315 L	1TZ9504-3AA5	2985	640	325	IE4	96,5	96,6	96,3	0,92	3,4	9,9	3,8	78	2,4	1180

Motorenausführung: Wärmeklasse 155 (F), Ausnutzung nach Wärmeklasse 130 (B), Schutzart IP55, Leistung bei Dauerbetrieb (S1), Umgebungstemperatur bis 40°C
 Sonderleistungen auf Anfrage

Wirkungsklasse IE4 „Ultra Premium Effizienz“

Elektrische Kennwerte

IE4 „Ultra Premium Effizienz“

 2-pol – 3600 min⁻¹ bei 60 Hz

Bemessungsleistung	Baugröße	Typ	Betriebswerte bei Bemessungsleistung			Energieeffizienz IEC 60034-30:2008	Wirkungsgrad			Leistungsfaktor 4/4-Last	Anzugsmoment bei direktem Einschalten als Vielfaches der Bemessungswerte	Anzugsstrom	Kippmoment	Schalldruckpegel	Material	Zeichnung
			Drehzahl	Drehmoment	Strom bei 460 V		4/4-Last	3/4-Last	1/2-Last							
			n_N min ⁻¹	M_N Nm	I_N A		η_N %	η_N %	η_N %							
3,45	100 L	1TZ9004-1AA4	3515	9,37	5,6	IE4	89,5	89,9	89,3	0,87	4,0	9,5	5,2	67	Aluminium	Seite 2.3-06
4,55	112 M	1TZ9004-1BA2	3545	12,3	7,1	IE4	89,5	89,6	88,4	0,90	2,6	9,1	4,2	73		
6,3	132 S	1TZ9004-1CA0	3560	16,9	10,2	IE4	90,2	90,1	88,9	0,86	2,0	8,9	4,8	72		
8,6	132 S	1TZ9004-1CA1	3555	23,1	12,9	IE4	91,7	92,1	91,7	0,91	2,4	8,8	4,3	72		
12,6	160 M	1TZ9004-1DA2	3555	33,8	19,0	IE4	92,4	92,3	91,0	0,90	2,9	8,6	4,1	79		
17,3	160 M	1TZ9004-1DA3	3555	46,5	26,0	IE4	93,0	93,0	92,1	0,90	3,0	8,8	4,3	79		
21,3	160 L	1TZ9004-1DA4	3555	57,2	31,5	IE4	93,0	93,1	92,4	0,91	3,1	8,9	4,3	79		
24,5	180 M	1TZ9504-1EA2	3555	66,0	37,0	IE4	93,0	93,1	92,5	0,87	4,0	9,5	5,2	76	Grauguss	Seite 2.3-08
33,5	200 L	1TZ9504-2AA4	3560	90,0	52,0	IE4	94,1	94,2	93,6	0,90	2,6	9,1	4,2	79		
41,5	200 L	1TZ9504-2AA5	3565	111	58,0	IE4	94,5	94,7	94,2	0,86	2,0	8,9	4,8	79		
51	225 M	1TZ9504-2BA2	3570	136	78,0	IE4	94,5	94,4	93,6	0,91	2,4	8,8	4,3	76		
62	250 M	1TZ9504-2CA2	3575	166	94,0	IE4	94,5	94,3	93,4	0,90	2,9	8,6	4,1	77		
84	280 S	1TZ9504-2DA0	3580	224	123	IE4	95,4	95,2	94,2	0,90	3,0	8,8	4,3	81		
101	280 M	1TZ9504-2DA2	3580	269	148	IE4	95,4	95,4	94,7	0,91	3,1	8,9	4,3	81		
123	315 S	1TZ9504-3AA0	3585	328	182	IE4	95,4	95,4	95,0	0,89	2,8	8,9	4,2	82		
148	315 M	1TZ9504-3AA2	3585	394	215	IE4	95,8	95,8	95,2	0,86	2,8	8,0	3,7	82		
180	315 L	1TZ9504-3AA4	3585	479	260	IE4	96,2	96,2	95,6	0,88	3,6	9,0	4,2	84		
224	315 L	1TZ9504-3AA5	3585	597	320	IE4	96,2	96,3	95,9	0,87	3,1	8,7	4,0	84	Seite 2.3-10	

Motorenausführung: Wärmeklasse 155 (F), Ausnutzung nach Wärmeklasse 130 (B), Schutzart IP55, Leistung bei Dauerbetrieb (S1), Umgebungstemperatur bis 40°C
 Sonderleistungen auf Anfrage

Wirkungsklasse IE4 „Ultra Premium Effizienz“

Elektrische Kennwerte

IE4 „Ultra Premium Effizienz“

4-pol – 1500 min⁻¹ bei 50 Hz

Bemessungsleistung	Baugröße	Typ	Betriebswerte bei Bemessungsleistung			Energieeffizienz IEC 60034-30:2008	Wirkungsgrad			Leistungsfaktor	Anzugsmoment	Anzugsstrom	Kippmoment	Schalldruckpegel	Trägheitsmoment	Gewicht
			Drehzahl	Drehmoment	Strom bei 400 V		4/4-Last	3/4-Last	1/2-Last							
			n_N min ⁻¹	M_N Nm	I_N A		$\eta_{4/4}$ %	$\eta_{3/4}$ %	$\eta_{1/2}$ %							
2,2	100 L	1TZ9004-1AB4	1465	14,3	4,5	IE4	89,5	89,6	88,3	0,79	3,3	8,5	4,7	63	0,014	30
3	100 L	1TZ9004-1AB5	1460	19,6	5,9	IE4	90,4	91,0	90,5	0,81	3,5	8,8	4,2	63	0,016	38
4	112 M	1TZ9004-1BB2	1465	26,1	7,8	IE4	91,1	91,5	91,0	0,81	3,1	8,3	4,3	65	0,02	46
5,5	132 S	1TZ9004-1CB0	1470	35,7	10,4	IE4	91,9	92,5	92,3	0,83	2,6	8,3	3,5	56	0,039	59
7,5	132 M	1TZ9004-1CB2	1470	48,7	14,4	IE4	92,6	93,1	92,7	0,81	3,0	7,7	4,0	56	0,046	62
11	160 M	1TZ9004-1DB2	1475	71,2	21	IE4	93,3	93,5	92,9	0,82	2,9	8,1	4,1	63	0,099	98
15	160 L	1TZ9004-1DB4	1480	96,8	29	IE4	93,9	94,0	93,3	0,80	3,7	7,8	4,3	63	0,11	109
18,5	180 M	1TZ9504-1EB2	1470	120	34,5	IE4	94,2	94,7	94,5	0,82	3,0	7,9	3,5	73	0,17	187
22	180 L	1TZ9504-1EB4	1475	142	41,5	IE4	94,5	95,0	94,8	0,81	2,9	7,7	3,8	73	0,18	192
30	200 L	1TZ9504-2AB5	1475	194	56	IE4	94,9	95,2	94,9	0,82	2,9	7,3	3,6	59	0,27	258
37	225 S	1TZ9504-2BB0	1485	238	67	IE4	95,2	95,5	95,2	0,84	3,2	8,4	3,2	69	0,52	345
45	225 M	1TZ9504-2BB2	1485	289	81	IE4	95,4	95,7	95,4	0,84	3,4	8,0	3,3	64	0,66	415
55	250 M	1TZ9504-2CB2	1485	354	96	IE4	95,7	95,8	95,4	0,86	3,0	8,2	3,3	67	1,10	490
75	280 S	1TZ9504-2DB0	1490	481	133	IE4	96,0	96,1	95,6	0,85	3,4	9,2	3,8	69	1,7	670
90	280 M	1TZ9504-2DB2	1485	579	157	IE4	96,1	96,4	96,2	0,86	3,0	8,9	3,5	69	2,0	730
110	315 S	1TZ9504-3AB0	1490	705	192	IE4	96,3	96,4	95,9	0,86	3,2	8,6	3,3	70	2,7	910
132	315 M	1TZ9504-3AB2	1490	846	225	IE4	96,4	96,6	96,2	0,87	3,3	8,7	3,3	70	3,1	990
160	315 L	1TZ9504-3AB4	1490	1026	280	IE4	96,6	96,9	96,7	0,86	3,4	8,8	3,4	73	3,7	1220
200	315 L	1TZ9504-3AB5	1491	1281	345	IE4	96,7	96,9	96,6	0,86	3,6	8,9	3,4	73	4,4	1300

Motorenausführung: Wärmeklasse 155 (F), Ausnutzung nach Wärmeklasse 130 (B), Schutzart IP55, Leistung bei Dauerbetrieb (S1), Umgebungstemperatur bis 40°C
Sonderleistungen auf Anfrage

Wirkungsklasse IE4 „Ultra Premium Effizienz“

Elektrische Kennwerte

IE4 „Ultra Premium Effizienz“

4-pol – 1800 min⁻¹ bei 60 Hz

Bemessungsleistung	Baugröße	Typ	Betriebswerte bei Bemessungsleistung			Energieeffizienz IEC 60034-30:2008	Wirkungsgrad			Leistungsfaktor	Anzugsmoment	Anzugsstrom	Kippmoment	Schalldruckpegel	Material	Zeichnung
			Drehzahl	Drehmoment	Strom bei 460 V		4/4-Last	3/4-Last	1/2-Last							
			n_N min ⁻¹	M_N Nm	I_N A		η_N %	η_N %	η_N %							
2,55	100 L	1TZ9004-1AB4	1765	13,8	4,40	IE4	91,0	91,0	89,7	0,80	3,3	8,9	4,7	66	Aluminium	Seite 2.3-06
3,45	100 L	1TZ9004-1AB5	1760	18,7	5,80	IE4	91,0	91,4	90,9	0,82	3,6	9,1	4,3	66		
4,55	112 M	1TZ9004-1BB2	1765	24,6	7,70	IE4	91,0	91,3	90,6	0,82	3,0	8,5	4,3	68		
6,3	132 S	1TZ9004-1CB0	1770	34,0	10,3	IE4	92,4	92,9	92,6	0,83	2,5	8,3	3,5	61		
8,6	132 M	1TZ9004-1CB2	1770	46,4	14,2	IE4	92,4	92,8	92,4	0,82	2,9	7,9	3,9	61		
12,6	160 M	1TZ9004-1DB2	1775	67,8	20,5	IE4	93,6	93,7	93,0	0,83	2,9	8,1	3,9	66		
17,3	160 L	1TZ9004-1DB4	1780	92,8	28,5	IE4	94,5	94,6	94,0	0,81	3,4	7,9	4,2	66	Grauguss	Seite 2.3-08
21,3	180 M	1TZ9504-1EB2	1780	120	34,0	IE4	94,5	94,8	94,4	0,83	2,9	8,0	3,5	76		
25,3	180 L	1TZ9504-1EB4	1775	142	41,0	IE4	94,5	94,8	94,6	0,82	2,8	7,8	3,7	76		
34,5	200 L	1TZ9504-2AB5	1775	194	55,0	IE4	95,4	95,5	95,2	0,83	2,9	7,4	3,5	62		
42,5	225 S	1TZ9504-2BB0	1780	238	66,0	IE4	95,4	95,6	95,3	0,85	3,1	8,5	3,1	69		
52	225 M	1TZ9504-2BB2	1785	289	81,0	IE4	95,4	95,6	95,2	0,85	3,2	8,2	3,2	68		
63	250 M	1TZ9504-2CB2	1785	354	96,0	IE4	95,8	95,9	95,5	0,86	3,0	8,1	3,2	68		
86	280 S	1TZ9504-2DB0	1785	481	132	IE4	96,2	96,2	95,6	0,85	3,4	9,1	3,6	74		
104	280 M	1TZ9504-2DB2	1785	579	158	IE4	96,2	96,5	96,2	0,86	2,9	8,7	3,3	74		
127	315 S	1TZ9504-3AB0	1790	705	192	IE4	96,2	96,2	95,7	0,86	3,2	8,4	3,2	75		
152	315 M	1TZ9504-3AB2	1790	846	230	IE4	96,5	96,5	96,0	0,87	3,5	8,6	3,2	78	Seite 2.3-10	
184	315 L	1TZ9504-3AB4	1790	1026	280	IE4	96,5	96,7	96,5	0,86	3,2	8,9	3,2	78		
230	315 L	1TZ9504-3AB5	1791	1281	345	IE4	96,8	97,0	96,7	0,86	3,3	8,8	3,2	78		

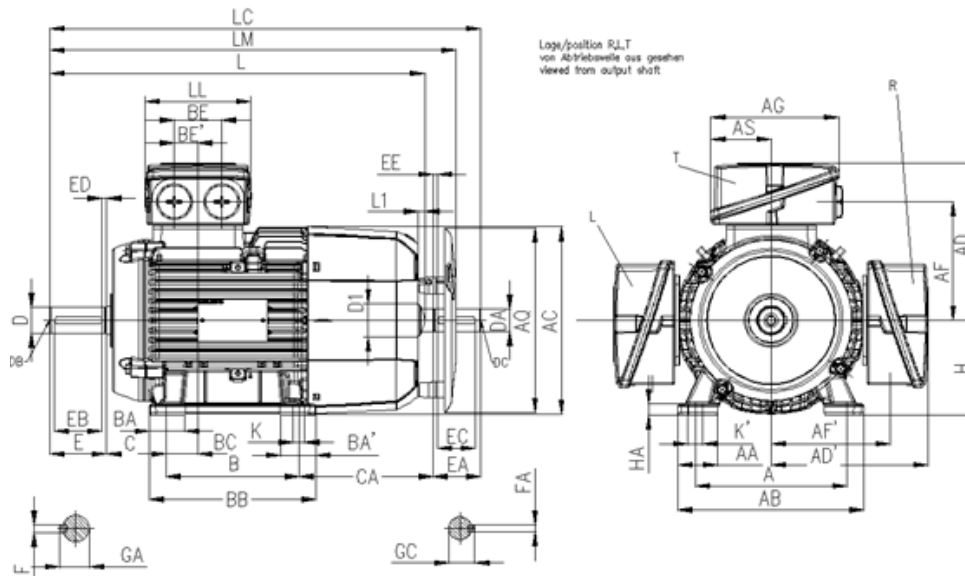
Motorenausführung: Wärmeklasse 155 (F), Ausnutzung nach Wärmeklasse 130 (B), Schutzart IP55, Leistung bei Dauerbetrieb (S1), Umgebungstemperatur bis 40°C
Sonderleistungen auf Anfrage

Wirkungsklasse IE4 „Ultra Premium Effizienz“ Abmessungen

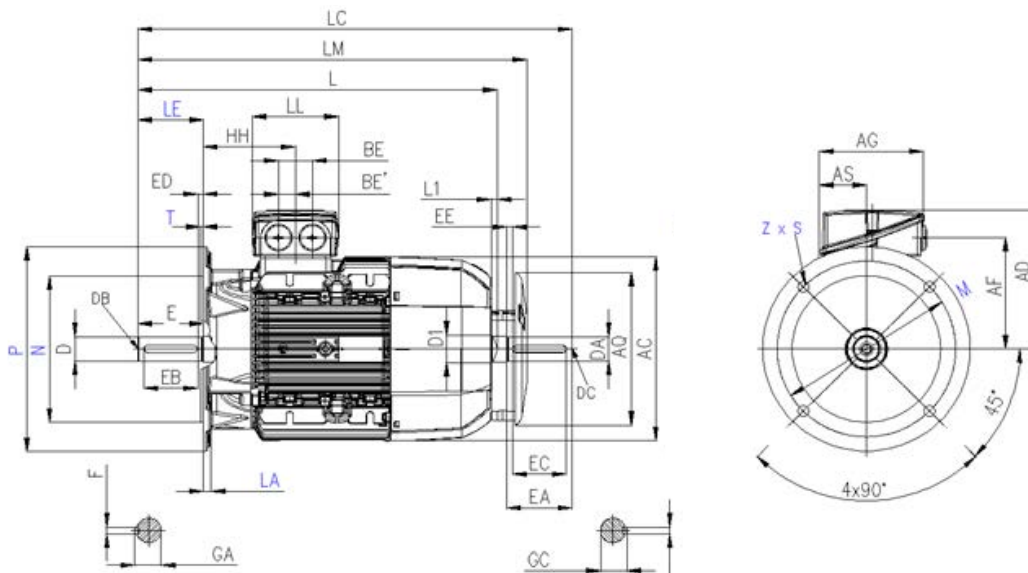
IE4 „Ultra Premium Effizienz“

Motorenreihe 1TZ9 Aluminium

IM B3



IM B5 IM V1



Die Flanschabmaße LA, M, N, P, S, T, Z der Bauformen B5, B14a und B14b finden sie auf der letzten Seite in diesem Abschnitt.

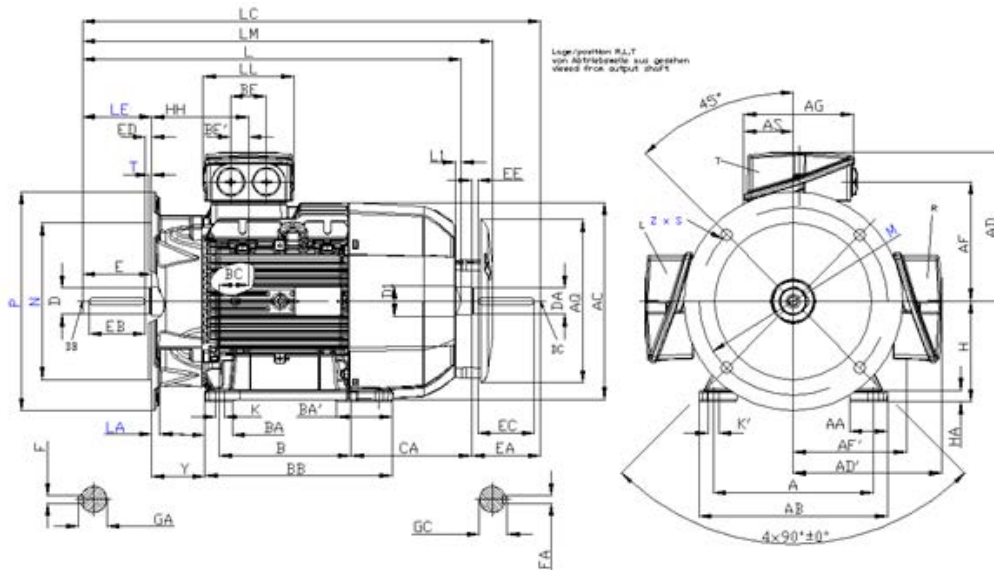
Motor			Maßbezeichnung nach IEC																						
BG	Typ	Polzahl	A	AA	AB	AC	AD	AD'	AF	AF'	AG	AQ	AS	B	BA	BA'	BB	BC	BE	BE'	C	CA	H	HA	Y
100 L	1AA4	2	160	42	196	198	166	166	125,5	125,5	135		63,5	140	37,5	-	176	33,5	50	25	63	176	100	12	45
	1AB4	4																							
	1AB5	4																							
112 M	1BA2	2	190	46	226	222	177	177	137	137	135		64	140	35,4	-	176	26	50	25	70	155	112	12	52
	1BB2	4																							
132 S	1CA0,	2	216	53	256	262	202	202	160	160	155		71	140	38	76	218	27	48	24	89	129	132	15	69
	1CA1, 1CB0	2, 4																				179			
132 M	1CB2	4	216	53	256	262	202	202	160	160	155		71	178	38	-	218	27	48	24	89	179	132	15	69
160 M	1DA2	2	254	60	300	314	237	237	190	190	175		78	210	44	89	300	47	57	29	108	148	160	18	85
	1DA3, 1DB2	2, 4																							
160 L	1DA4, 1DB4	2, 4	254	60	300	314	237	237	190	190	175		78	254	44		300	47	57	29	108	208	160	18	85

Wirkungsklasse IE4 „Ultra Premium Effizienz“ Abmessungen

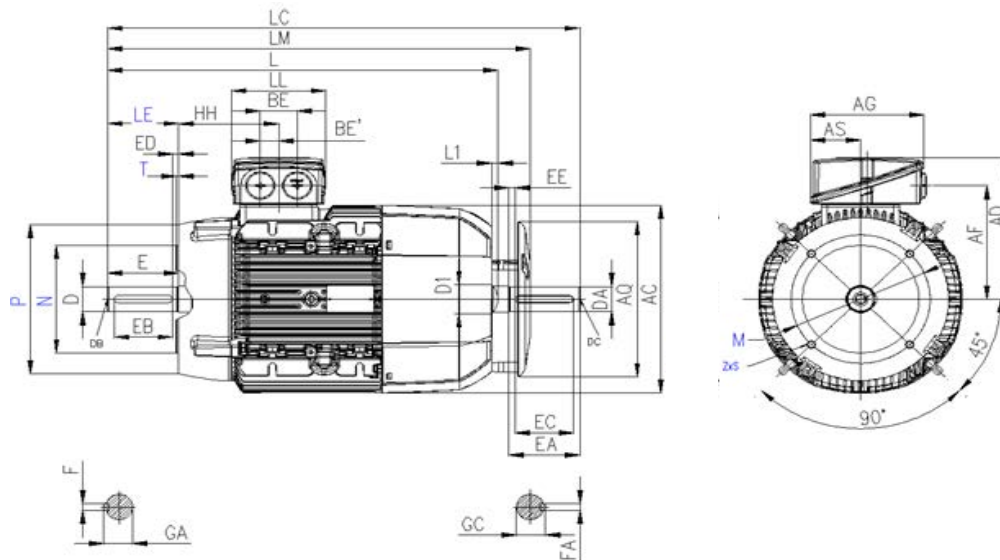
IE4 „Ultra Premium Effizienz“

Motorenreihe 1TZ9 Aluminium

IM B35



IM B14



Die Flanschabmaße LA, M, N, P, S, T, Z der Bauformen B5, B14a und B14b finden sie auf der letzten Seite in diesem Abschnitt.

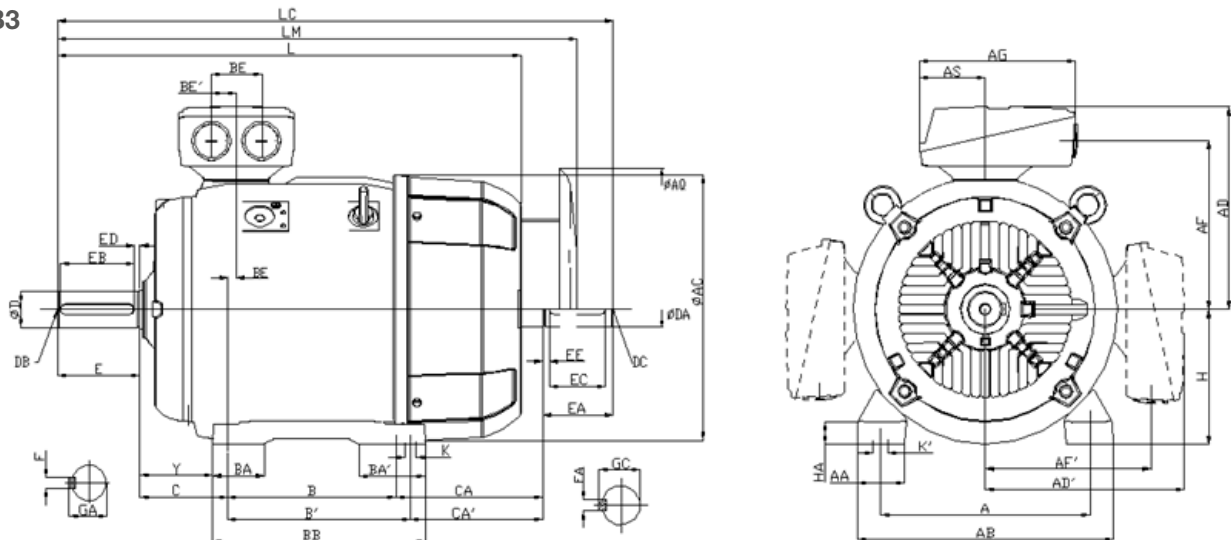
Motor	Maßbezeichnung nach IEC									DE (AS)- Wellenende						NDE (BS)- Wellenende							
Typ	HH	K	K'	L	L1	D1	LC	LL	LM	D	DB	E	EB	ED	F	GA	DA	DC	EA	EC	EE	FA	GC
1AA4	97	12	16	431	7	32	489	112		28 j6	M10	60	50	5	8	31	24 j6	M8	50	40	5	8	27
1AB4																							
1AB5				482			540																
1BA2	96	12	16	414	7	32	475	112		28 j6	M10	60	50	5	8	31	24 j6	M8	50	40	5	8	27
1BB2				472			535																
1CA0,	116	12	16	465	8,5	39	535,5	130		38 k6	M12	80	70	5	10	41	28 j6	M10	60	50	5	8	31
1CA1, 1CB0				515			585,5																
1CB2	116	12	16	515	8,5	39	585,5	130		38 k6	M12	80	70	5	10	41	28 j6	M10	60	50	5	8	31
1DA2	155	15	19	604	10	45	730	145		42 k6	M16	110	90	10	12	45	42 k6	M16	110	90	10	12	45
1DA3, 1DB2				664																			
1DA4, 1DB4	155	15	19	664	10	45	790	145		42 k6	M16	110	90	10	12	45	42 k6	M16	110	90	10	12	45

Wirkungsklasse IE4 „Ultra Premium Effizienz“ Abmessungen

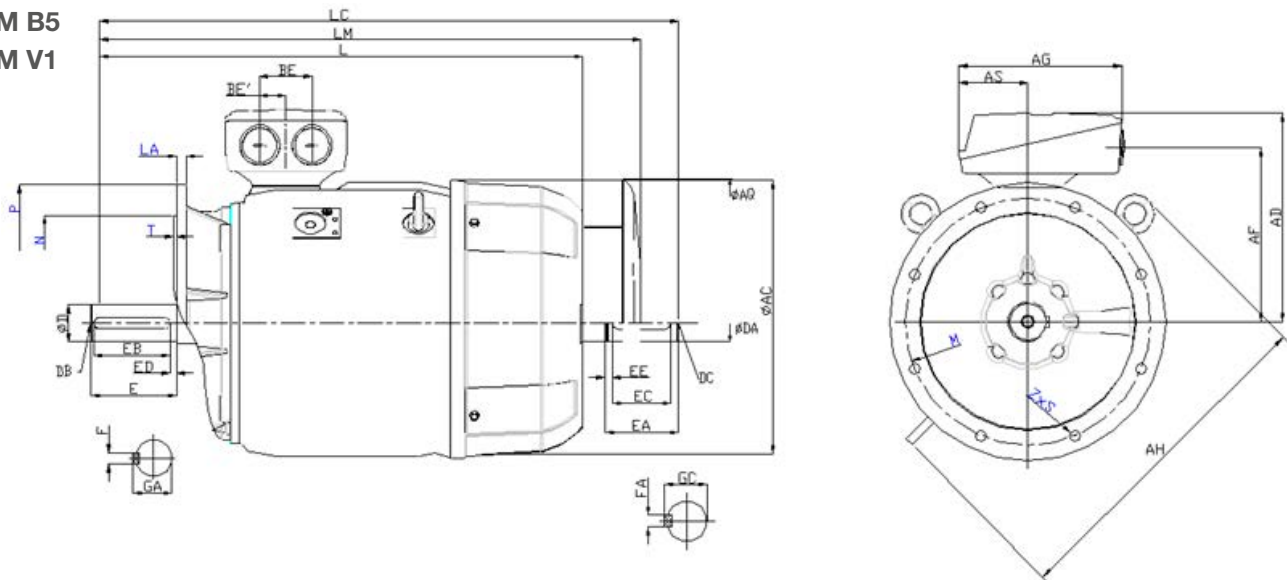
IE4 „Ultra Premium Effizienz“

Motorenreihe 1TZ9 Grauguss

IM B3



IM B5 IM V1



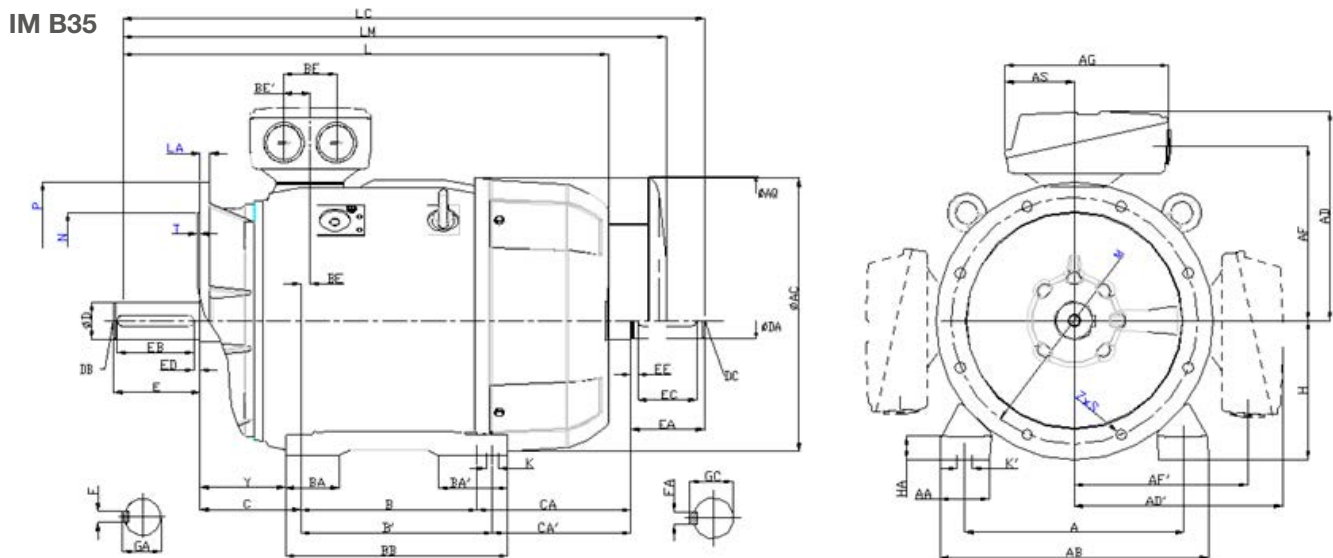
Die Flanschabmaße LA, M, N, P, S, T, Z der Bauform B5 finden sie auf der letzten Seite in diesem Abschnitt.

Motor			Maßbezeichnung nach IEC																				
BG	Typ	Polzahl	A	AA	AB	AC	AD	AD'	AF	AF'	AG	AH	AQ	AS	B	BA	BA'	BB	BC	BE	BE'	C	CA
180 M	1EA2	2	279	65	339	356	286	286	234	234	190	468		92	241	85	120	328	34	60	30	121	202
	1EB2	4																					
180 L	1EB4	4													279								202
200 L	2AA4,	2	318	70	378	396	315	315	259	259	266	533		112	305	104	104	355	31	85	43	133	177
	2AA5, 2AB5	2, 4																					
225 S	2BB0	4	356	80	436	449	338	338	282	282	266	556		112	286	92	117	361	15	85	43	149	218
225 M	2BA2	2	356	80	436	449	338	338	282	282	266	556		112	311	92	117	361	15	85	43	149	253
	2BB2	4																					
250 M	2CA2	2	406	100	490	497	410	410	322	322	319	620		145	349	102	102	409	24	110	55	168	230
	2CB2	4																					

Wirkungsklasse IE4 „Ultra Premium Effizienz“ Abmessungen

IE4 „Ultra Premium Effizienz“

Motorenreihe 1TZ9 Grauguss



Die Flanschabmaße LA, M, N, P, S, T, Z der Bauform B5 finden sie auf der letzten Seite in diesem Abschnitt.

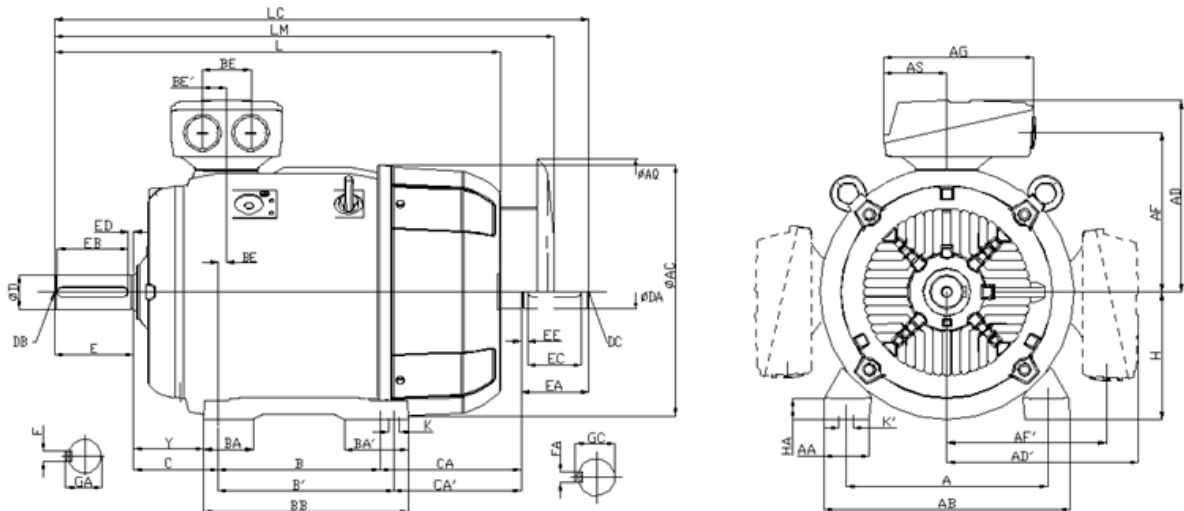
Motor	Maßbezeichnung nach IEC										DE (AS)- Wellenende						NDE (BS)- Wellenende							
Typ	H	HA	Y	HH	K	K'	L	LC	LL	LM	D	DB	E	EB	ED	F	GA	DA	DC	EA	EC	EE	FA	GC
1EA2	180	20	95	155	15	19	698	814	165		48	M16	110	100	5	14	52	48	M16	110	100	5	14	52
1EB2							668	784																
1EB4							698	814																
2AA4, 2AA5, 2AB5	200	25	108	164	19	25	746	860	197		55	M20	110	100	5	16	59	55	M20	110	100	5	16	59
2BB0	225	34	124	164	19	25	848	903	197		60	M20	140	125	10	18	64	55	M20	110	100	5	16	59
2BA2	225	34	124	164	19	25	818	933	197		55	M20	110	100	5	16	59	48	M16	110	100	5	14	52
2BB2							928	963			60		140	125	10	18	64	55	M20	110	100	5	16	59
2CA2	250	40	138	192	24	30	887	1002	233		60	M20	140	125	10	18	64	55	M20	110	100	5	16	59
2CB2							957	1032			65						69	60		140	125	10	18	64

Wirkungsklasse IE4 „Ultra Premium Effizienz“ Abmessungen

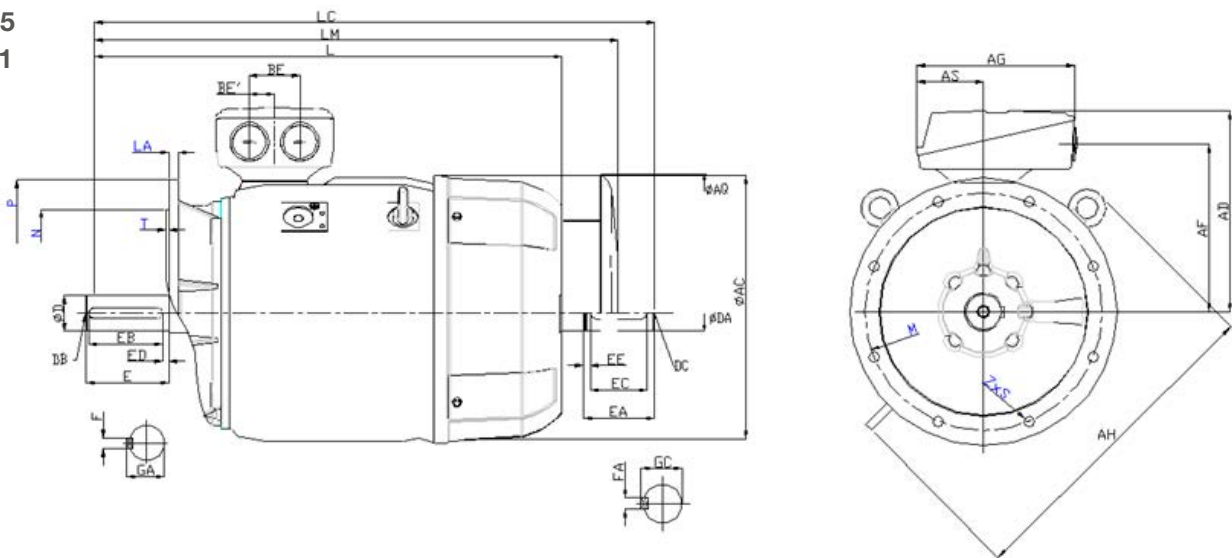
IE4 „Ultra Premium Effizienz“

Motorenreihe 1TZ9 Grauguss

IM B3



IM B5 IM V1



Die Flanschabmaße LA, M, N, P, S, T, Z der Bauformen B5, B14a und B14b finden sie auf der letzten Seite in diesem Abschnitt.

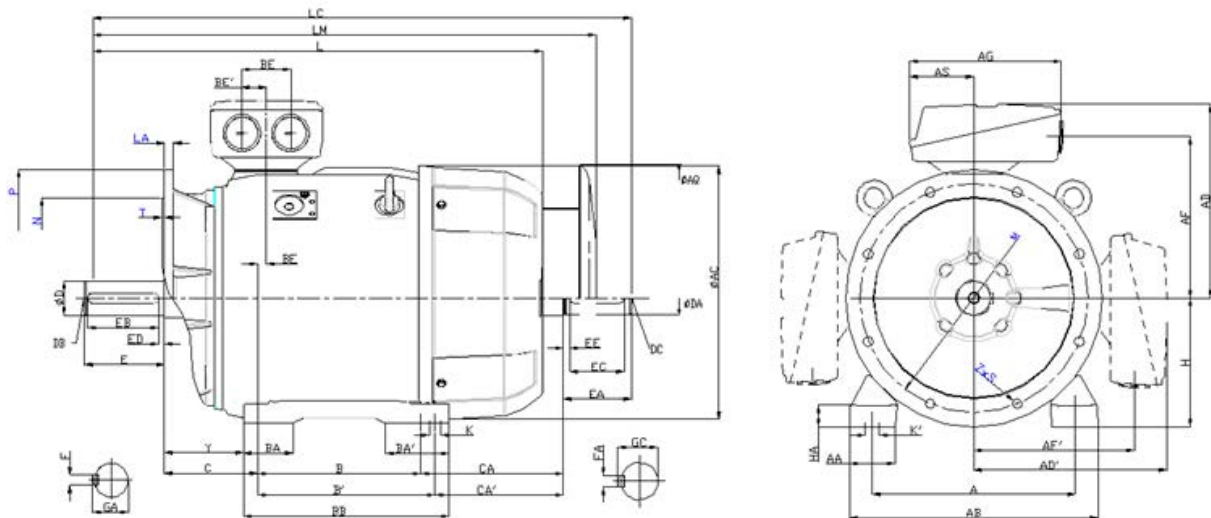
Motor			Maßbezeichnung nach IEC																				
BG	Typ	Polzahl	A	AA	AB	AC	AD	AD'	AF	AF'	AG	AH	AQ	AS	B	BA	BA'	BB	BC	BE	BE'	C	CA
280 S	2DA0	2	457	100	540	551	433	433	345	345	319	672		145	368	101	152	479	20	110	55	190	267
	2DB0	4																					
280 M	2DA2	2	457	100	540	551	433	433	345	345	319	672		145	419	101	152	479	20	110	55	190	216
	2DB2	4																					326
315 S	3AA0	2	508	120	610	616	515	515	404	404	374	780		164	406	113	170	527	22	110	55	216	295
315 M	3AB0	4	508	120	610	616	515	515	404	404	374	780		164	457	113	170	527	22	110	55	216	295
	3AA2	2																578					409
	3AB2	4																					
315 L	3AA4	2	508	120	610	616	515	515	404	404	374	780		164	508	113	170	578	22	110	55	216	358
	3AB4	4																					
	3AA5	2														176	227	648					513
	3AB5	4																					

Wirkungsklasse IE4 „Ultra Premium Effizienz“ Abmessungen

IE4 „Ultra Premium Effizienz“

Motorenreihe 1TZ9 Grauguss

IM B35



Die Flanschabmaße LA, M, N, P, S, T, Z der Bauform B5 finden sie auf der letzten Seite in diesem Abschnitt.

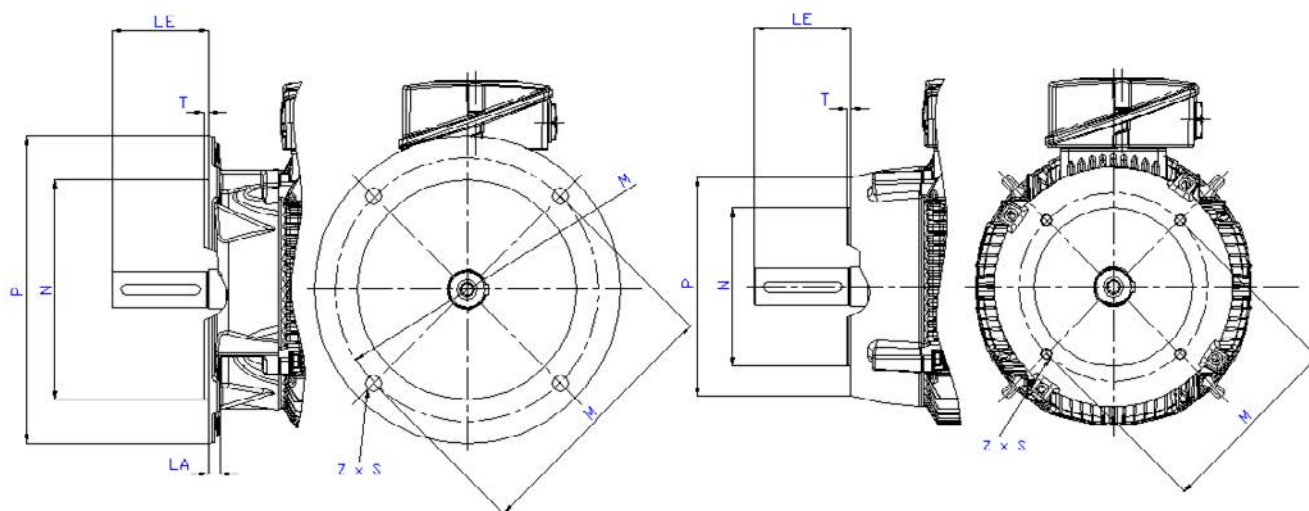
Motor	Maßbezeichnung nach IEC										DE (AS)- Wellenende							NDE (BS)- Wellenende							
Typ	H	HA	Y	HH	K	K'	L	LC	LL	LM	D	DB	E	EB	ED	F	GA	DA	DC	EA	EC	EE	FA	GC	
2DA0	280	40	160	210	24	30	1070	1105	233		65	M20	140	125	10	18	69	60	M20	140	125	10	18	64	
2DB0											75		140	125	10	20	80	65						69	
2DA2	280	40	160	210	24	30	1070	1215	233		65		140	125	10	18	69	60	M20	140	125	10	18	64	
2DB2											75		140	125	10	20	80	65						69	
3AA0	315	50	181	238	28	35	1052	1197	299		65	M20	140	125	10	18	69	60	M20	140	125	10	18	64	
3AB0	315	50	181	238	28	35	1287	1227	299		80	M20	170	140	25	22	85	70	M20	140	125	10	20	75	
3AA2							1217	1362			65		140	125	10	18	69	60						18	64
3AB2							1287	1392			80		170	140	25	22	85	70						20	75
3AA4	315	50	181	238	28	35	1217	1362	299		65	M20	140	125	10	18	69	60	M20	140	125	10	18	64	
3AB4							1402	1392			80		170	140	25	22	85	70						20	75
3AA5			146				1372	1517			65		140	125	10	18	69	60		140	125	10	18	64	
3AB5							1402	1547			80		170	140	25	22	85	70						20	75

Wirkungsklasse IE4 „Ultra Premium Effizienz“ Abmessungen

IE4 „Ultra Premium Effizienz“

Flanschausführungen

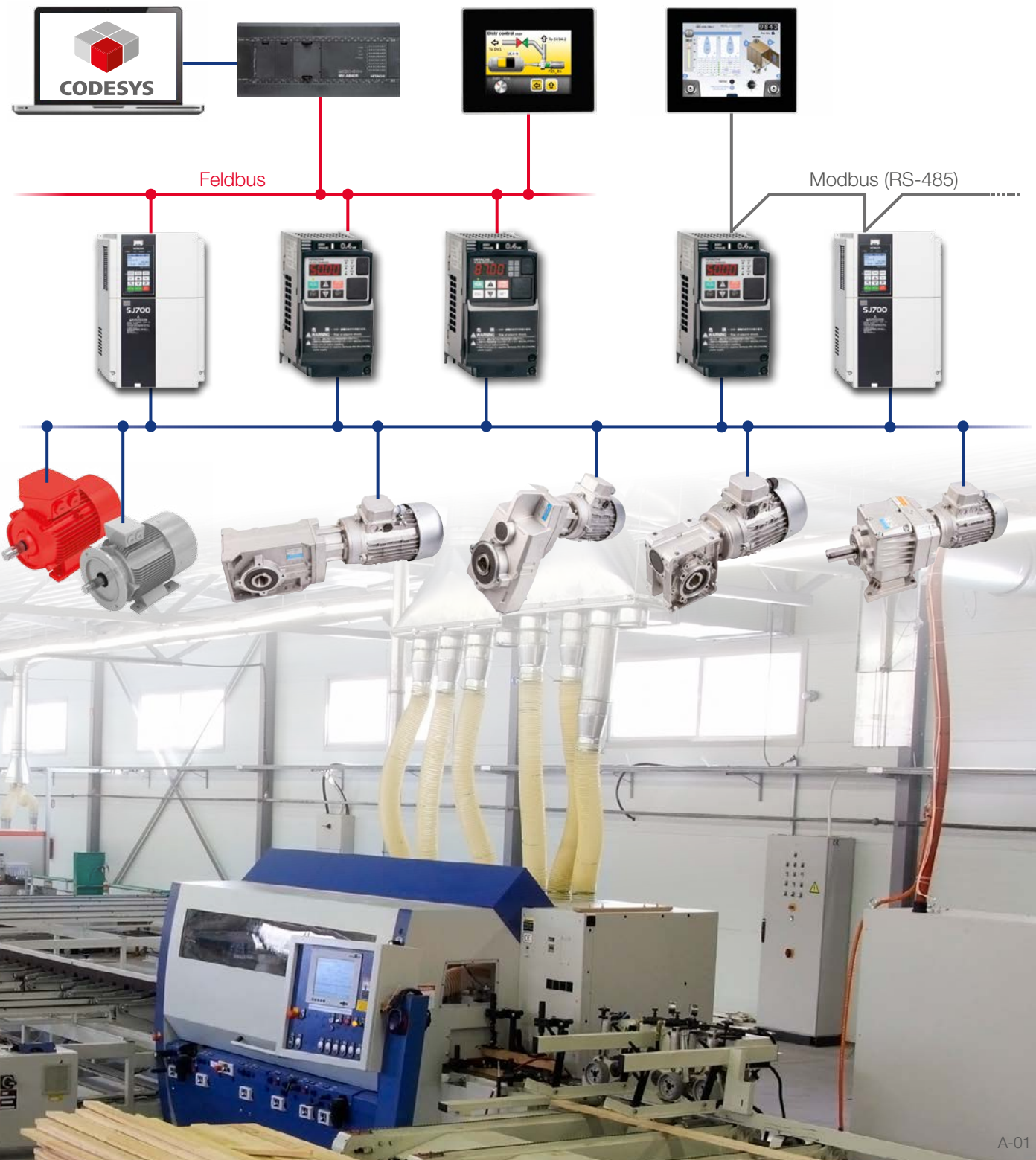
Abmaße der Flansche B5, B14a und B14b



BG	Bauform	Flansch mit Durchgangsbohrungen (FF/A) / Gewindebohrungen (FT/C)		Maßbezeichnung nach IEC							
		DIN EN 50347	DIN 42948	LA	LE	M	N	P	S	T	Z
80 M	IM B5	FF 165	A 200	10	40	165	130	200	12	3,5	4
	IM B14a	FT 100	C 120	-	40	100	80	120	M6	3	4
	IM B14b	FT 130	C 160	-	40	130	110	160	M8	3,5	4
90 S, 90 L	IM B5	FF 165	A 200	10	50	165	130	200	12	3,5	4
	IM B14a	FT 115	C 140	-	50	115	95	140	M8	3	4
	IM B14b	FT 130	C 160	-	50	130	110	160	M8	3,5	4
100 L	IM B5	FF 215	A 250	11	60	215	180	250	14,5	4	4
	IM B14a	FT 130	C 160	-	60	130	110	160	M8	3,5	4
	IM B14b	FT 165	C 200	-	60	165	130	200	M10	3,5	4
112 M	IM B5	FF 215	A 250	11	60	215	180	250	14,5	4	4
	IM B14a	FT 130	C 160	-	60	130	110	160	M8	3,5	4
	IM B14b	FT 165	C 200	-	60	165	130	200	M10	3,5	4
132 S, 132 M	IM B5	FF 265	A 300	12	80	265	230	300	14,5	4	4
	IM B14a	FT 165	C 200	-	80	165	130	200	M10	3,5	4
160 M, 160 L	IM B5	FF 300	A 350	13	110	300	250	350	18,5	5	4
180 M, L	IM B5	FF 300	A 350	13	110	300	250	350	18,5	5	4
200 L	IM B5	FF 350	A 400	15	110	350	300	400	18,5	5	4
225 S, 225 M 2-polig 4, 6, 8 polig	IM B5	FF 400	A 450	16	110 140	400	350	450	18,5	5	8
250 M	IM B5	FF 500	A 550	18	140	500	450	550	18,5	5	8
280 S, 280 M	IM B5	FF 500	A 550	18	140	500	450	550	18,5	5	8
315 S, 315 M, 315 L 2-polig 4, 6, 8 polig	IM B5	FF 600	A 660	22	140 170	600	550	660	24	6	8

Drehstrommotore Serie LAMEZ Anhang

Hitachi Produktübersicht



Drehstrommotore Serie LAMEZ Anhang

Getriebeauswahl

Schneckengetriebe



Gehäusematerial Aluminium
Abtriebsmoment 21 ... 651 Nm
Abtriebswelle ø 14 ... 42 mm

Schneckengetriebe



Gehäusematerial Aluminium
Abtriebsmoment 21 ... 1550 Nm
Abtriebswelle ø 14 ... 50 mm

Schneckengetriebe



Gehäusematerial Edelstahl
Abtriebsmoment 21 ... 651 Nm
Abtriebswelle ø 14 ... 42 mm

Kegelstirnradgetriebe



Gehäusematerial Aluminium
Abtriebsmoment 50 ... 410 Nm
Abtriebswelle ø 20 ... 35 mm

Kegelstirnradgetriebe



Gehäusematerial Grauguss
Abtriebsmoment 675 ... 4600 Nm
Abtriebswelle ø 40 ... 70 mm

Aufsteckgetriebe



Gehäusematerial Aluminium
Abtriebsmoment 60 ... 510 Nm
Abtriebswelle ø 17 ... 35 mm

Stirnradgetriebe



Gehäusematerial Aluminium
Abtriebsmoment 20 ... 520 Nm
Abtriebswelle ø 14 ... 35 mm

Stirnradgetriebe



Gehäusematerial Grauguss
Abtriebsmoment 225 ... 4600 Nm
Abtriebswelle ø 30 ... 70 mm

Aufsteckgetriebe



Gehäusematerial Grauguss
Abtriebsmoment 380 ... 2100 Nm
Abtriebswelle ø 35 mm ... 50 mm

Drehstrommotore Serie LAMEZ

Anhang

Frequenzumrichtererauswahl



Frequenzumrichter Serie NE-S1

Der Wirtschaftliche für viele Anwendungen

Leistungsbereich	90 W ... 4,0 kW
Netzanschluss	1 ~ 200 ... 240 VAC 3 ~ 200 ... 240 VAC 3 ~ 380 ... 480 VAC
Schutzart	IP20, IP54 ... IP66



Frequenzumrichter Serie WL200 / WJ200

Eine Klasse für sich

Leistungsbereich	90 W ... 18,5 kW
Netzanschluss	1 ~ 100 ... 120 VAC 1 ~ 200 ... 240 VAC 3 ~ 200 ... 240 VAC 3 ~ 380 ... 480 VAC
Schutzart	IP20, IP54 ... IP66



Frequenzumrichter Serie SJ700D/SJ700 High Power

Zuverlässig und kompromisslos

Leistungsbereich	0,75 ... 450 kW
Netzanschluss	3 x 200 ... 240 VAC 3 x 380 ... 480 VAC
Schutzart	IP20, IP54 ... IP56



Frequenzumrichter in IP44, 54, 55, 56 ... IP66

HITACHI Customised Solutions

Leistungsbereich	90 W ... 450 kW
Netzanschluss	entsprechend Frequenzumrichterserie
Schutzart	IP66 bis max. 5,5 kW IP44 ... IP56 bis max. 450 kW

Für weitere Informationen klicken Sie im PDF auf einen der Titel um direkt zum Produkt zu gelangen.

Solution PARTNER

Umrichter

Getriebe + Motoren

HMI

SPS

Drucker

Servomotoren



WORLDWIDE
immer in Ihrer Nähe

Zentrale

Hitachi Drives & Automation GmbH
Am Seestern 18
D-40547 Düsseldorf
Tel: +49 211 730 621-60
Fax: +49 211 730 621-89
Email: info@hitachi-da.com
Web: www.hitachi-da.com

Vertriebs- und Servicecenter

Hitachi Drives & Automation GmbH
Friedrich-Ebert-Straße 75 (TBG)
D-51429 Bergisch-Gladbach
Tel: +49 2204 8428-00
Fax: +49 2204 8428-19
Email: info@hitachi-da.com
Web: www.hitachi-da.com

Vertrieb Österreich

Reliste Ges.M.B.H.
Enzersdorfer Str. 8-10
A-2345 Brunn am Gebirge
Tel: +43 2236 315 25-0
Fax: +43 2236 315 25-60
Email: office@reliste.at
Web: www.reliste.at

Vertrieb Schweiz

Stesag
Güterstr. 1
CH-4654 Lostorf
Tel: +41 62 288 80-00
Fax: +41 62 288 80-09
Email: info@stesag.ch
Web: www.stesag.ch



■ www.hitachi-da.com