

## eSMART Serie – Touch- und Browser-Panel

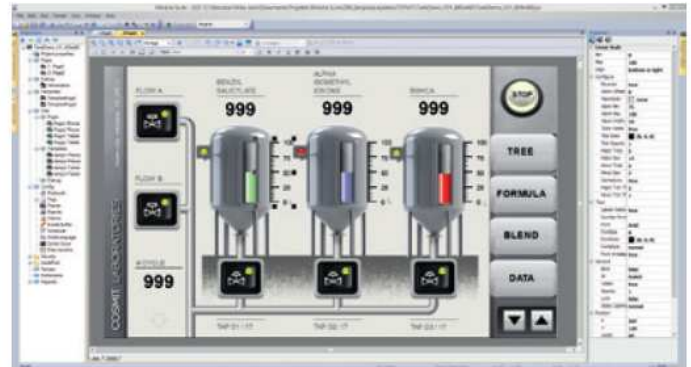
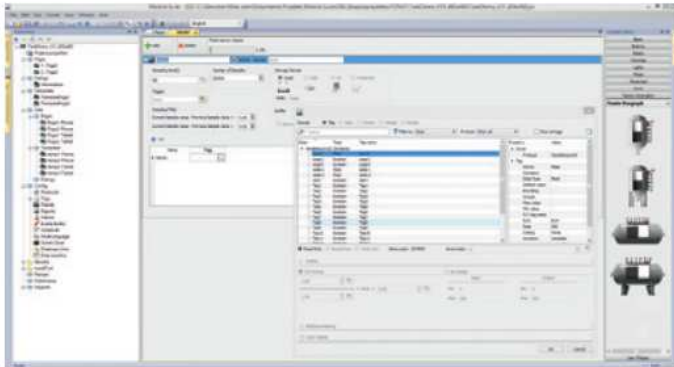
Die kostengünstigste Alternative



## eSMART – Konzipiert für kostengünstige Anwendungen

- Display verfügbar in den Größen 4.3", 7" und 10.1"
- Betriebssystem: Linux Version 3.12
- Vektorgrafik, mit SVG-Unterstützung, Dynamische Objekte, True-Type-Schriftarten
- Alarme, Ereignisliste, Rezeptur- und Passwort-Verwaltung, Trends, Mehrsprachigkeit

## eSMART – Effiziente Programmierung mit JMobile Studio



### Die Programmierumgebung



- Einfache und intuitive Benutzeroberfläche
- Projektbaum und Strukturansicht
- Symbolleiste für schnellen Zugriff
- Objekteigenschaften für erweiterte Konfiguration
- Leistungsfähige JavaScript-Engine für HMI- und Tag-Funktionen
- Umfangreiche „Ready to Use“ Makro-Bibliothek
- Erweiterte Benutzer-/Passwortverwaltung
- Protokollierung von Benutzeraktivitäten
- Mehrsprachigkeit mit Import-/Export-Funktion

- Ereignisliste
- Unterstützung von Zeit- und Aktionsplaner
- Rezeptur- und Alarmverwaltung
- Echtzeit und historische Trendfunktion
- Datenbank mit über 10.000 Tags
- Querverweis-Ansicht für Tags
- Indizierte Adressierung
- Online- und Offline-Simulation
- Optionale IEC 61131-3 Soft SPS (CODESYS V3)
- XML-Konfiguration
- SSL-Sicherheit
- Fernüberwachung und Fernsteuerung



### Professionelle Vektorgrafiken

- SVG-Vektorgrafiken
- Animation
- Dynamische Eigenschaften und Interaktion zwischen Widgets
- Widget-Eigenschaften ansprechbar via JavaScript
- TrueType-Schriftarten
- Umfangreiche Symbol- und Widget-Galerie
- Template Funktionalität
- Video Streaming

### Kommunikation und Gateway

- Unterstützung für alle industriellen Protokolle, bis zu vier gleichzeitig
- Gateway-Funktionalität zwischen unterschiedlichen Protokollen
- Unterstützung interner, temporärer Variablen
- Integrierter Web-Server, -Browser
- E-Mail-Benachrichtigung mit Live-Daten und Anhängen
- Schnittstelle CGI
- VNC-Technologie für Remote Desktop



## Technische Daten



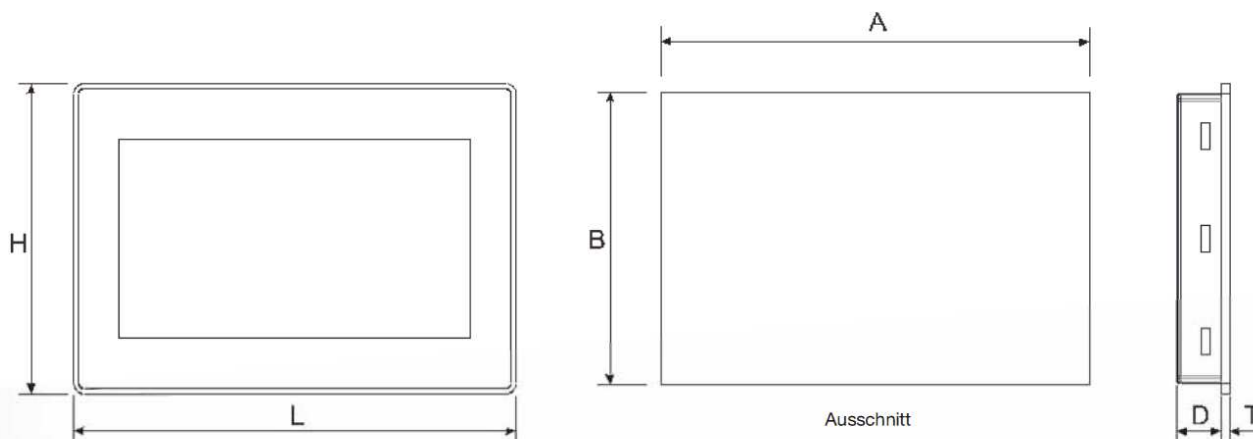
	<b>EH-TPS04</b>
Display, Farben	4.3" Diagonale TFT, 16:9, 64K
Auflösung, Portrait-Modus	480 x 272, ja
Hintergrundbeleuchtung	LED, dimmbar
Helligkeit	200 Cd / m <sup>2</sup> typ.
Touchscreen	analog resistiv
CPU, Betriebssystem	ARM Cortex A8 300 MHz, Linux 3.12
RAM / Flash / Anwendungsspeicher	256 MB / 2 GB / 60 MB
Seriell (konfigurierbar über Software)	RS-232, RS-485, RS-422
Ethernet (mit integriertem Switch)	10/100 MBit
USB	1x Host-Interface (V2.0, max. 500 mA)
Echtzeituhr (RTC), RTC-Back-Up, Summer	ja, gepuffert über Hochleistungskondensator
Batterie	Lithium, wiederaufladbar
Erweiterungs-Slot für Optionen, Speicherkarten	1x Erweiterung, 1x SD-Karten-Slot
Spannungsversorgung	24V DC (10 bis 32 V DC)
Stromaufnahme	max. 0,25 A bei 24V DC
Betriebstemperatur / vertikal	0 bis 50°C
Betriebstemperatur / Speicher	-20 bis +70°C
zulässige relative Luftfeuchte	5-85% RH nicht kondensierend
Gewicht [ca. Kg]	0,4
Panel-Front (L x H) [mm]	147 x 107
Einbaumaße (A x B) [mm]	136 x 96
Tiefe / Rahmen (D / T) [mm]	29 / 5
Schutzart (Front, Rückseite)	IP66 Typ 2 und 4X, IP20
CE	Emission EN 61000-6-4, Immunität EN 61000-6-2, Emission EN 61000-6-3, Immunität EN 61000-6-1
Genehmigungen	cULus: UL508



## Technische Daten



	EH-TPS07	EH-TPS10
Display, Farben	7" Diagonale TFT, 16:9, 64K	10" Diagonale TFT, 16:9, 64K
Auflösung, Portrait-Modus	800 x 480, ja	1.024 x 600, ja
Hintergrundbeleuchtung	LED, dimmbar	LED, dimmbar
Helligkeit	200 Cd / m <sup>2</sup> typ., ja	200 Cd / m <sup>2</sup> typ., ja
Touchscreen	analog resistiv	analog resistiv
CPU, Betriebssystem	ARM Cortex A8 1 GHz, Linux 3.12	ARM Cortex A8 1 GHz, Linux 3.12
RAM /Flash /Anwendungsspeicher	512 MB / 4 GB / 60 MB	512 MB / 4 GB / 60 MB
Seriell (konfigurierbar über SW)	RS-232, RS-485, RS-422	RS-232, RS-485, RS-422
Ethernet (mit integriertem Switch)	10/100 MBit	10/100 MBit
USB	1x Host-Interface (V2.0, max. 500 mA)	1x Host-Interface (V2.0, max. 500 mA)
RTC-Echtzeituhr, Summer	gepuffert über Hochleistungskondensator, ja	gepuffert über Hochleistungskondensator, ja
Batterie	Lithium, wieder aufladbar	Lithium, wieder aufladbar
Erweiterungs-, Options-Slot	1x Erweiterungs-Slot, 1x SD-Karten-Slot	1x Erweiterungs-Slot, 1x SD-Karten-Slot
Spannungsversorgung	24V DC (10 bis 32 V DC)	24V DC (10 bis 32 V DC)
Stromaufnahme	max. 0,3 A bei 24V DC	max. 0,38 A bei 24V DC
Betriebstemperatur / vertikal	0 bis 50°C	0 bis 50°C
Betriebstemperatur / Speicher	-20 bis +70°C	-20 bis +70°C
zulässige relative Luftfeuchte	5-85% RH nicht kondensierend	5-85% RH nicht kondensierend
Gewicht [ca. Kg]	0,6	1,0
Panel-Front (L x H) [mm]	187 x 147	282 x 197
Einbaumaße (A x B) [mm]	176 x 136	271 x 186
Tiefe / Rahmen (D / T) [mm]	29 / 5	29 / 6
Schutzart (Front, Rückseite)	IP66 Typ 2 und 4X, IP20	IP66 Typ 2 und 4X, IP20
CE	Emission EN 61000-6-4, Immunität EN 61000-6-2, Emission EN 61000-6-3, Immunität EN 61000-6-1	Emission EN 61000-6-4, Immunität EN 61000-6-2, Emission EN 61000-6-3, Immunität EN 61000-6-1
UL	cULus: UL508, Class 1 Div. 2	cULus: UL508, Class 1 Div. 2
ATEX	Zone 2: II 3 G Ex ic ec IIC T6 Gc	Zone 2: II 3 G Ex ic ec IIC T6 Gc
sonstige Zulassungen	DNV-GL, EU RO MR, RCM	DNV-GL, EU RO MR, RCM



**Solution PARTNER**

Umrichter

Getriebe + Motoren

HMI

SPS

Drucker

Servomotoren



**WORLDWIDE**  
immer in Ihrer Nähe

**Zentrale**

Hitachi Drives & Automation GmbH  
Am Seestern 18  
D-40547 Düsseldorf  
Tel: +49 211 730 621-60  
Fax: +49 211 730 621-89  
Email: [info@hitachi-da.com](mailto:info@hitachi-da.com)  
Web: [www.hitachi-da.com](http://www.hitachi-da.com)

**Vertriebs- und Servicecenter**

Hitachi Drives & Automation GmbH  
Friedrich-Ebert-Straße 75 (TBG)  
D-51429 Bergisch-Gladbach  
Tel: +49 2204 8428-00  
Fax: +49 2204 8428-19  
Email: [info@hitachi-da.com](mailto:info@hitachi-da.com)  
Web: [www.hitachi-da.com](http://www.hitachi-da.com)

**Vertrieb Österreich**

Reliste Ges.M.B.H.  
Enzersdorfer Str. 8-10  
A-2345 Brunn am Gebirge  
Tel: +43 2236 315 25-0  
Fax: +43 2236 315 25-60  
Email: [office@reliste.at](mailto:office@reliste.at)  
Web: [www.reliste.at](http://www.reliste.at)

**Vertrieb Schweiz**

Stesag  
Güterstr. 1  
CH-4654 Lostorf  
Tel: +41 62 288 80-00  
Fax: +41 62 288 80-09  
Email: [info@stesag.ch](mailto:info@stesag.ch)  
Web: [www.stesag.ch](http://www.stesag.ch)

